



Safe Site assisteert bij scheepsberging

Safe Site assisteert in het werken op hoogte

Aanpassing bovenloopkranen voor CascoTotaal

Mennens helpt bij de realisatie van een nieuw project

Jansen & Heuning veilig op hoogte

Mennens geeft training "werken met valbeveiliging op hoogte"

Inhoudsopgave

Inhoudsopgave & Colofon	2
Voorwoord	3
WOB-Wessling Geeste	4
Techniek verhoogt de sfeer!	5
Enkelligger bovenloopkraan 10T	6
Skyline Aviation - Opgeruimd staat netjes!	7
Aanpassing bovenloopkranen voor CascoTotaal	8
Hoogwaardige en kritische productieprocessen in Food en Farmacie vragen om hoogwaardige hijsmiddelen op maat!	10
Waterschap Drents Overijsselse Delta koopt “neusje van de zalm”	11
Regionale studiedag NVVK Regio Noord	12
Bam Utiliteitsbouw Groningen bouwt Groninger Forum	13
Safe Site assisteert bij scheepsberging	14
Steenfabriek “De Werklust” in Losser: Uniek in zijn soort!	16
Mennens werkt onder hoogspanning	17
5 tons bovenloopkraan voor Eric Kock	18
Valbeveiliging voor Solidus Solutions	19
Jansen & Heuning veilig op hoogte	20
Kraan en kettingwerk voor Rotor Eibergen	22
Wielsma, ervaren bergers in heel Europa	24
Trainingen met persoonsgebonden certificaten	25
Cursus/lezing: Veilig hijsen, Valbeveiliging, Vastzetten van lading, Veiligheid op daken	26
Lezingen, info-ochtenden en beurzen	27

Colofon

Redactie-adres:

Mennens Groningen B.V.
t.a.v. Hieke v.d. Wier-Wagenaar,
hew@mennens.nl
Postbus 654, 9700 AR Groningen

Bladmanagement:

Hieke v.d. Wier-Wagenaar, Groningen

Vormgeving en productie:

BrainWorks B.V., Sneek

Oplage:

35.000 exemplaren

Adreswijzigingen:

Graag doorgeven o.v.v. uw klantcode,
deze code staat op het adresetiket.
Wijzigingen kunt u doorgeven via
groningen@mennens.nl of via
Postbus 654, 9700 AR Groningen

Foto voorpagina



Safe Site assisteert bij scheepsberging

Voor het complete artikel zie pagina 14

Voorwoord

Beste lezer,

Voor u ligt weer een nieuwe editie van het Mennens Magazine. Ondanks het feit dat meerdere mensen hebben beweerd dat gedrukte media haar langste tijd wel heeft gehad waarderen veel van onze lezers nog steeds ons magazine in gedrukte vorm. Deze uitgave is al weer de 30ste jaargang. Iets waar wij bij Mennens trots op zijn.

Uiteraard gaat ook Mennens als organisatie met haar tijd mee en staan wij niet stil. U kunt ons magazine ook online lezen via onze website. Er wordt achter de schermen hard gewerkt aan een nieuwe website, die rond de zomer live zal gaan. Mennens past dan net als haar zusjes “lifting-bedrijven” bij de familie van Axload.

Ik wens u heel veel leesplezier met de wondere wereld van hijsen, heffen, hoogte, staalkabel en veiligheid!

Directie en medewerk(st)ers Mennens



Danny van Deuzen
Algemeen + Groningen



Frits van Boetzelaer
Amsterdam



Marcel Rabenort
Dongen



Marcel Stalknecht
Hengelo



Frans Batist
Schiedam



Wim Cools
Mennens Belgium



Dirk van Blijswijk
Safe Site



WOB-WESSLING Geeste

Bedrijfsleider Ingo Wildermann(L) en eigenaar Klaus Wessling voor het nieuwe aanvoerstation

WOB (Wessling Oberflächenveredelung) is opgericht in 2004 in Geeste, Duitsland. Ten tijde van de oprichting werkten er circa 30 medewerkers. Inmiddels werken hier rond 145 man en heeft WOB de capaciteit gestaag uitgebreid. Hiermee hebben zij nu de grootste poedercoatinginstallatie van Europa. Ze hebben de mogelijkheid om delen tot 16 meter lengte, 2,6 meter breed en 3,6 meter hoog te coaten. Dit zijn hoofdzakelijk chassis van vrachtwagenaanhangers, autocarosserieën, containers en onderdelen voor landbouwmachines.

Tot de klantenkring van WOB behoren bekende namen als Claas, John Deere, Ford, Volkswagen en Siemens.

Eind 2015 heeft WOB een nieuwe dubbelliggerkraan met 2x 5T SWF hijsmotoren, een boven traverse en 3 onder trassers in gebruik genomen. De kraan heeft een overspanning van 19,8 meter en een hijshoogte van 12,7 meter. Het geheel is geleverd en geïnstalleerd door Mennens.

Door deze uitbreiding is het nu mogelijk om, zonder onderbreking van de overige vier aanvoerstations, grotere delen in het productieproces in te voegen. Hierdoor is de efficiëntie met sprongen vooruitgegaan en zijn tevens nog eens 10 nieuwe arbeidsplaatsen gecreëerd.



De in totaal vijf aanvoerstations kunnen nu ononderbroken de te behandelen delen het KTL proces insturen. (KTL, of Kathodische Tauch Lackierung, is een hightech voorbehandeling met een water gedragen primer.

Deze zwarte epoxylaag, met tussen de 15 en 40 µm laagdikte, zorgt samen met de juiste voorbehandeling voor dé optimale corrosiewering.)

De KTL techniek heeft tevens als voordeel dat ook moeilijk bereikbare plaatsen, zoals bijvoorbeeld holle ruimten, een uitstekende bescherming krijgen.

Naast de vele zakelijke klanten doen ook particulieren vaak een beroep op de kwaliteiten van WOB. Met name eigenaren van oldtimers laten hun waardevolle bezit behandelen door WOB. In samenwerking met het naastgelegen zusterbedrijf K. Wessling Lackiererei komt het chassis gestraald, gecoat en gespoten weer bij de klant terug.





Techniek verhoogt DE SFEER!

In het hart van Leeuwarden bevindt zich Brasserie Spiegelelaar. Deze brasserie is gevestigd aan de zonzijde van de Nieuwestad in het gezellige en karakteristieke centrum van Leeuwarden.

In november 2008 is Brasserie Spiegelelaar opgericht en geheel in moderne stijl verbouwd, met als insteek; laagdrempelig, warme sfeer en voor iedereen toegankelijk. Door jarenlange ervaring in het ondernemen, gebundeld met het enthousiasme en liefde voor het vak, is Leeuwarden een prachtige brasserie rijker geworden.

Brasserie Spiegelelaar is de ideale plek om bij te komen van het winkelen, af te spreken met collega's, vrienden of familie en te genieten van een heerlijk zelfgemaakte koffie met gebak, lunch (ook voor zakelijk aangelegenheden), high tea/lunch of borrel. Ook het geven van een feest of receptie behoort tot de mogelijkheden. Een plek voor jong en oud om u lekker te laten verwennen en te genieten van het prachtige uitzicht aan de gracht.

Wat dit oude monumentale pand uniek maakt is de grote vide in het hart van de zaak. Vanaf deze vide kan men alle bedrijvigheid en de sfeer zowel beneden als boven ervaren. Echter

was dit wel de aanleiding voor een nieuw vraagstuk, namelijk wat te doen met zo'n grote opening in het midden van de zaak? De constatering dat er een element ontbrak was snel gemaakt; maar hoe en wat nu verder?

Op een gegeven moment was het idee geboren om een mooie hangende blikvanger te creëren in het midden van de opening. Echter was de bereikbaarheid hiervan ook van essentieel belang, oftewel een mogelijkheid om het object te laten zakken en hijsen. Met andere woorden een mooie uitdaging voor Mennens.

Mennens kwam met het idee om een hijsvoorziening aan te brengen waardoor de blikvanger op een eenvoudige manier op de juiste hoogte gehesen kan worden. Met dit idee ontstond direct een nieuwe uitdaging; hoe kun je in een monumentaal pand een moderne hijsvoorziening aanbrengen? Uiteindelijk is er in overleg met de eigenaar voor gekozen om een handlier tegen de zijgevel te plaatsen, zodat deze goed toegankelijk is voor het personeel. Middels het aanbrengen van diverse omloopschijven komt de staalkabel met de haak uiteindelijk keurig in het midden van de vide uit het plafond te voorschijn. De lier, kabels en schijven zijn door de plaatselijke timmerman keurig weggewerkt en voor de bezoekers niet zichtbaar.

Het aardige voor Mennens is dat de eigenaar ervoor gekozen heeft om een houten haspel op te hangen. De desbetreffende haspel heeft altijd dienst gedaan voor de opslag van staalkabel. Oftewel een mooie blikvanger en een leuke knipoog naar het specialisme van Mennens.

Meer informatie kunt u vinden op: www.brasseriespiegelaar.nl





ENKELLIGER bovenloopkraan 10T

Onlangs heeft Mennens een vaste klant mogen voorzien van een nieuwe bovenloopkraan. Het betreft hier een Europont 10T enkelliger bovenloopkraan met een overspanning van 4,63 meter in combinatie met een Verlinde EUROBLOC VT staaldradtakel.

De klant moet in een relatief kleine ruimte zeer specifieke werkzaamheden uitvoeren. Deze werkzaamheden moeten zeer nauwkeuring uitgevoerd worden. Dit in combinatie met een zware last zorgt altijd voor uitdagende werkzaamheden. De door Mennens geleverde kraan zorgt ervoor dat de klant deze werkzaamheden moeiteloos kan uitvoeren.

De kraan is uitgerust met een Verlinde EUROBLOC VT takel. Deze takel is frequentie gestuurd en daardoor uitermate geschikt voor de werkzaamheden die de klant moet

uitvoeren. De frequentieregeling zorgt ervoor dat de klant zijn werkstuk met precisie in elkaar kan zetten. Daarnaast vindt er bij het kat en kraan rijden minder schommeling van de last plaats. Dit scheelt weer tijd waardoor er ook nog eens sneller gewerkt kan worden. Al met al een win-win situatie voor de klant.

Mennens heeft de kraan op locatie gemonteerd, getest en gecertificeerd. De kraan is door de klant direct in gebruik genomen. De klant ziet Mennens over een jaar weer om de keuring van de kraan uit te voeren.

Heeft u ook interesse in een kraan? Neem dan gerust eens contact op met de Mennens vestiging in uw buurt.



Skyline Aviation

Opgeruimd staat netjes!

Skyline Aviation is 'flexibility in high performance aircraft support'. De specialist in Nederland op het gebied van doelslepen, elektronische oorlogsvoering, communicatie storing, radar kalibratie en het leveren van vliegende platformen ten behoeve van uiteenlopende beproevingen of trainingen.

Zowel in Nederland, als in geheel Europa, Midden-Oosten en in het Caribisch gebied levert Skyline Aviation al bijna 20 jaar vliegdiens ten aan Defensie en Industrie. Het team Skyline Aviation heeft een zeer brede achtergrond. Er wordt gebruik gemaakt van vliegers en operators met ruime ervaring binnen de civiele en militaire luchtvaart. Samen met AEC Air Support kan een breed scala aan platformen en expertise aangeboden worden op een 24-7 basis.

In de hangar op luchthaven Eelde, de locatie waaruit men opereert, staan niet alleen de vliegtuigen opgesteld, ook de materialen moeten opgeborgen worden. In de open stellingen oogt dit niet erg netjes, vandaar dat er een keuze is gemaakt om deze af te dichten met zeildoek. Voor de stelling langs zijn meerdere uithouders geplaatst, deze zijn niet permanent gemonteerd. Aan de uithouders bevindt zich een dubbele rail met hierin de schuifkleden. Per sectie kunnen de kleden opzij geschoven worden om een stelling te openen. Om het geheel af te maken zijn de zolders ook voorzien van kleden welke zijn opgespannen tussen de constructie.

SKYLINE
AVIATION BV



Aanpassing bovenloopkranen VOOR CASCOTOTAAL

CascoTotaal start met corporatiewoningen

In 2013 is gestart met de conceptontwikkeling van CascoTotaal en vanaf 2015 is men concrete ideeën aan het uitwerken. Dit vertaalt zich

in de realisatie van een nieuw project voor corporatiewoningen die dit jaar nog in productie genomen worden.

“Kortgezegd staat deze bouwmethode voor het industrieel vervaardigen van woningen gelijk aan de auto-industrie”

Deze vervaardiging is onder te verdelen in 3 fases:

1 In een unieke 3D-mal wordt 3D-Betonscasco, die bestaat uit wanden, vloer en plafond in één keer gestort. Deze betonnen 3D-casco's zijn in deze productiegang tevens voorzien van stelkozijnen, loze leidingen, eventueel vloerverwarming en isolatie. Plafond, wanden en vloer zijn dusdanig glad dat deze direct gereed zijn voor de definitieve interieur afwerking. Door meerdere elementen te combineren kunnen er tal van woonvormen worden gecreëerd.



2 In een splinternieuwe hal wordt de “fijne afbouw” gedaan. Dit wordt gedaan in een carrouselvorm gelijk aan de auto-industrie. Iedere dag schuift een element uit fase 1 langs een afbouwstation. Afhankelijk van het aantal bewerkingen varieert de afbouwtijd per element. Denk hierbij aan het plaatsen van binnenwanden, badkamer, buitenkozijnen, keukens, maar ook aan schilder-, tegel- en buitenwandafwerking in steen, stuc, of beplating. Op deze wijze bouw je onder ideale omstandigheden een hoogwaardige woning.



3 De laatste fase is de realisatie van de woning op locatie, hierbij worden de elementen slechts op de aanwezige palen of poeren geplaatst. Middels een slimme koppeling tussen de elementen onderling is een minimale esthetische afbouw op locatie noodzakelijk. De afbeelding hiernaast laat de opbouw van de corporatiewoning zien uit 3 elementen.



Een cruciaal aspect van deze bouwmethode is dat de bouwteampartners zoals architecten,

bouwkundigen, projectontwikkelaars, aannemers, onderaannemers hun rol blijven behouden in dit industriële

proces. Ieder seriematig project kan uniek zijn, CascoTotaal blijft leverancier en inspirator van deze methode.



Investering door middel van kranen

Casco Totaal had bij Mennens het verzoek ingediend of hun bestaande kranen konden worden aangepast. Op de bestaande kranen stonden 12,5 tons hijswerken. Casco Totaal wilde echter op iedere kraan twee hijswerken hebben, waardoor met twee kranen vier hijspunten aanwezig zouden zijn. Ieder hijswerk zou wel maximaal 12,5 ton moeten kunnen hijsen, waarbij de totale werklust van de kraan de 12,5 ton niet zou overschrijden.

De oplossing die Mennens aanbood was op iedere kraan twee nieuwe 12,5 tons hijswerken plaatsen, waarbij de overlastbeveiligingen gecombineerd werden. Deze zogenaamde sommatie van lasten kan door middel van een monitor dusdanig begrenst worden dat de totale werklust nooit hoger dan 12,5 ton wordt. Om met twee hijswerken per kraan te gaan werken op de kraan moest ook het hele besturing- en kabelpakket vervangen worden.

Verder wilde Casco Totaal graag dat alle kranen zowel met hijsen, kat- en kraanrijden synchroon zouden functioneren. Hiervoor heeft Mennens een Master-Slave radiografische bediening

gemonteerd op de kranen. Met deze bediening kunnen de kranen en takels zowel onafhankelijk als gecombineerd werken. Eén van de bedieningskasten (Master) kan de besturing van beide kranen overnemen, zodra de andere bedieningskast (Slave) dit vrijgeeft. De klant Casco Totaal heeft veilig werken hoog in het vaandel staan en wilde alle beveiligingen op beide kranen ook dusdanig inrichten, dat alle veiligheden op de kranen en takels doorgezet worden bij synchroon werken.

Dit houdt in dat als één van de kranen of takels een overlast detecteert of een eindschakelaar inkomt alle functies blokkeren. Mennens heeft hiervoor een beveiliging ingebouwd waarbij alle detecties door middel van bluetooth worden doorgeseind. Deze bluetooth beveiliging, waarbij 32 signalen worden gemonitord, komt pas in als de kranen in de tandem besturing komen.

CASCOTOTAAL
PREFAB BOUNCONCEPTEN



Hoogwaardige en kritische productieprocessen in Food en Farmacie vragen om hoogwaardige hijsmiddelen op maat!

Vraag je de gemiddelde Nederlander naar voedselveiligheid dan zal 99% meteen denken aan bederfelijkheid van het voedsel. Er zal veel minder gedacht worden aan het productieproces dat hiermee gemoeid is. In de voedingsmiddelenindustrie worden, zowel voor mens als dier, hoge eisen gesteld aan de producten, maar zeker ook aan het productieproces.

ZHV handkettingtakel

Volledig gemaakt van roestvrijstaal (500 kg tot 1000 kg)

- Standaard hijshoogte is 3 meter, andere lengtes op aanvraag;
- Geschikt voor ladingen van 500 kg tot 1000 kg;
- RVS behuizing is erg stevig, beschermt kettingwiel en tandwielkast;
- Compact ontwerp;
- Bovenste en onderste haak ISO RVS haken met veiligheidsvergrendeling;
- Kettingwiel en tandwielen zorgen voor soepele en efficiëntere werking;
- Oppervlaktebehandeling: elektrolytisch gepolijst (nog betere weerstand tegen corrosie).



Eurolift BH

- Geschikt voor ladingen van 250 tot 5.000 kg;
- Bestand tegen zuren en oplosmiddel;
- Zeer compact ontwerp;
- Twee mechanisch instelbare hijsnelheden;
- Elektromagnetische lastbegrenzer en rem;
- Elektrische eindschakelaar;
- Isolatieklasse F;
- Zeer nauwkeurig en laag in geluidsniveau en waterdichte reductiekast (IP55 spuitwaterdicht);
- Veilige bandgeleider. Optioneel EX (ATEX norm).

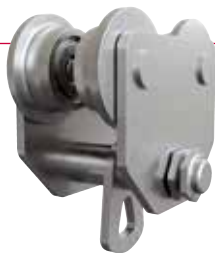


Er zijn diverse opties mogelijk. Het voordeel van een bandtakel ten opzichte van een kettingtakel is dat bij een bandtakel geen smeermiddel gebruikt hoeft te worden, smeermiddel kan uitdampen. Bij een kettingtakel zullen een minimale hoeveelheid

metaaldeeltjes vrij komen bij gebruik en bij een bandtakel een zeer minimale hoeveelheid deeltjes van de band. Dit kan een reden zijn om speciaal voor een bandtakel te kiezen.

CHZ INOX loopkat

- Geschikt voor ladingen van 500 kg tot 1.000 kg;
- Een geheel roestvrijstalen loopkat;
- De lagers zijn beschermd tegen stof en zijn onderhoudsvrij;
- Speciaal ontworpen voor de voedingsmiddelen industrie;
- Inzetbaar bij I en H profiel;
- Ook inzetbaar in clean room;
- Oppervlaktebehandeling: elektrolytisch gepolijst (nog betere weerstand tegen corrosie).



VR INOX Elektrisch Kettingtakel

- Geschikt voor ladingen van 63 kg tot 1250 kg;
- Nieuw concept nestenschijf voor een perfecte kettinggeleiding;
- Voorzien van overbelastbeveiliging;
- Dubbele hijsnelheid;
- Hijshoogte 3 meter standaard;
- IP55 spuitwaterdichte hijs- en katrijmotor.
- Ontkoppelbare bedieningskabel;
- Drukknopkast 2 knoppen voor vaste ophanging of duwloopkat, drukknopkast 4 knoppen voor elektrische loopkat;
- Roestvrijstalen hijsketting;
- Kettingbak;
- Thermische beveiliging;
- Koppelbegrenzer;
- Hijsrem.

Diverse opties mogelijk.



De beschreven producten zijn maar een deel van het pakket dat wij bieden ten behoeve van de clean room, farmacie en voedingsmiddelenindustrie. Naast hand- en elektrische ketting/bandtakels voeren wij ook het Eurosysteem

aluminium, wandzwenkkransen, kolomzwenkkransen, portaalkransen, en hijsjukken. Dit alles met de eisen die kritische productieprocessen vragen. Graag zouden we in een gesprek samen met u tot de juiste oplossing komen.



Waterschap Drents Overijsselse Delta koopt “NEUSJE VAN DE ZALM”

Het Waterschap Drents Overijsselse Delta zag het Arachnipod valbeveiligingssysteem bij een collega-waterschap en was gelijk enthousiast. Men was het er snel over eens dat dit een ideale uitkomst is voor de (besloten) ruimten waarin zij vaak werken, zoals putten en gemalen.

De Arachnipod is een multifunctionele, snel in- en opzetbare oplossing die eenvoudig op te bouwen is tot een:

- Driepoot;
- Vierpoot;
- Portaalconstructie;
- Lazyleg (voor als men over een reling moet afdalen/redden).

Op de verschillende foto's is te zien dat een ongelijke ondergrond en grote hoogteverschillen makkelijk op te vangen zijn. Met de extra meegeleverde lijnen is alles veilig af te zekeren, waardoor er een stabiele constructie ontstaat. Dankzij de penverbindingen is opzetten

een fluitje van een cent, zodat men bij het Waterschap op elke locatie een veilige werkplek kan creëren. Om de Arachnipod overal bij de hand te hebben heeft het Waterschap besloten om het nog wat uitgebreider aan te pakken: zij hebben een speciale aanhangwagen laten bouwen, waarin het hele systeem netjes en veilig opgeborgen kan worden.



Het Waterschap Drents Overijsselse Delta is één van de eerste organisaties in Nederland die een dergelijk systeem in gebruik neemt en hopelijk zullen er meerdere volgen, want met de Arachnipod gaan gemak en veiligheid hand in hand.

Samen zorgen we voor een veilige werkomgeving!



REGIONALE STUDIEDAG NVVK Regio Noord

Mennens adviseert Noordelijke Veiligheidskundigen

De Nederlandse Vereniging voor Veiligheidskunde (NVVK) is hét kennisplatform voor veiligheidskundigen in Nederland. Beschermheer van de NVVK is Prof. mr. Pieter van Vollenhoven.

Veiligheidsvraagstukken doen zich dagelijks voor, overal in de maatschappij. Deze vraagstukken verdienen een aanpak waarbij veiligheid een centrale positie inneemt. De niveaus waarop veiligheidsvraagstukken zich afspelen lopen enorm uiteen: van wereldschaal tot individueel niveau.

Veiligheidskundigen opereren in alle bedrijfstakken, variërend van de gezondheidszorg tot chemische industrie en dienstverlening. Ze werken op middelbaar en op hoger niveau, worden betrokken bij zowel arbeids- als bedrijfsveiligheid en zijn soms aanvullend gespecialiseerd in bijvoorbeeld

arbeidshygiëne, ergonomie, straling of brandveiligheid. De NVVK staat open voor al deze verschillende veiligheidskundigen.

Tijdens studiedagen worden diverse sprekers met praktijkervaring uitgenodigd. De NVVK heeft ook Mennens benaderd om tijdens de Regionale studiedag in Delfzijl diverse onderwerpen te behandelen op het gebied van valbeveiliging. Dit actuele thema roept vaak meer vragen op dan antwoorden. Om ook de veiligheidskundigen in hun werkomgeving een handvat te geven hebben we met name het ABCDE principe besproken:

- A = Anchorpoint (ankerpunt)
- B = Body support (harnas)
- C = Connection (verbindingsmiddelen)
- D = Decent (redding)
- E = Education (opleiden)

Wanneer men deze stappen hanteert in de praktijk verkleint men de kans om belangrijke zaken over het hoofd te zien.

Een handig en praktische tool als het gaat om deskundigheidsbevordering, ook van groot belang voor het veilig werken bij vaak complexe en risicovolle werkzaamheden. Tijdens deze NVVK studiedag kon Mennens in één keer 45 veiligheidskundigen voorzien van deze handige tool en de nieuwste ontwikkelingen op het gebied van valbeveiliging.

Alle aanwezigen hebben na afloop de presentatie in hand-out ontvangen. Tevens zijn diverse filmpjes ter beschikking gesteld aan de leden van de NVVK.

Wilt u meer weten over de NVVK kijkt u dan op www.veiligheidskunde.nl

Wilt u meer weten over een lezing, cursus of toolbox bij u op locatie, kijk dan op www.mennens.nl

Bam Utiliteitsbouw Groningen bouwt GRONINGER FORUM

In opdracht van gemeente Groningen bouwt BAM Bouw en Techniek regio Noord in samenwerking met BAM Infra Gouda het Groninger Forum. Een ontmoetingsplek vol cultuur en informatie in het hart van de Groninger binnenstad.

De bouw van het Groninger Forum is een aantal maanden gepauzeerd om onderzoek te doen naar maatregelen die het gebouw aardbevingsbestendig moesten maken. Uit dit onderzoek bleek dat een gedeelte van de vloer en de wanden verwijderd moest worden om plaats te maken voor een nieuwe, stevigere constructie. De werkzaamheden zijn eind 2015 hervat.

Het verwijderen van vloeren en wanden vroeg om een geschikte methode: vloer en wanden werden in hanteerbare blokken gezaagd, die per stuk wel zo'n 10 ton wogen. BAM Bouw en Techniek zocht vervolgens contact met Mennens. Besloten werd de blokken te hijsen met HMPE banden. Het voordeel van deze banden ten opzichte van standaard polyester banden is de dunnere diameter. Daardoor konden de gaten die gezaagd moesten worden kleiner zijn. De banden zijn extreem slijtvast. De scherpe betonnen randen vormden dan ook geen probleem.



EIGENSCHAPPEN HMPE SOFTSLINGS SLIJT- EN SNIJVAST

Weefsel van HMPE is uitermate geschikt voor het gebruik in toepassingen waar polyester stroppen te snel slijten of beschadigen door scherpe randen.

WEINIG REK

Bij een Veiligheidsfactor van 7 (=standaard) rekt een HMPE strop slechts ca.0,5% bij werklast. Hierdoor is er tijdens het hijsen minder verplaatsing en dus glijdt de band minder over het te hijsen object.

HOGE BREEKSTERKTE

HMPE is sterker dan polyester dus met een dunnere strop kunnen dezelfde lasten gehezen worden.

LAAG EIGEN GEWICHT

HMPE is qua eigen gewicht een stuk lichter dan Polyester. Hierdoor is het eenvoudiger te handelen en drijft het zelfs op water.

www.groningenvernieuwt.nl



SAFE SITE ASSISTEERT bij scheepsberging

Modern Express Bilbao, Spanje.



Op 2 februari 2016 om 09.30u ging de telefoon bij Safe Site. Bergingsduikers van Boskalis dochter SMIT Salvage zijn op dat moment bezig met een training werken in lijnen. De vraag van SMIT Salvage is of Safe Site met 2 man kan adviseren in het werken op hoogte bij het rechtop brengen van de Modern Express.

De training is nog vers en de situatie aan boord van het schip is een belangrijk onderwerp van gesprek geweest tijdens de training. Om 19.30u dezelfde avond zaten 2 medewerkers van Safe Site in het vliegtuig met een aanvullende bergingsploeg van SMIT Salvage richting Bilbao, waar naar verwachting het schip de volgende dag de haven in gesleept zou worden. Gedurende de vroege ochtend was het de bergingsploeg van SMIT Salvage gelukt om de sleepverbinding te maken. Het schip maakte toen nog ruim 40



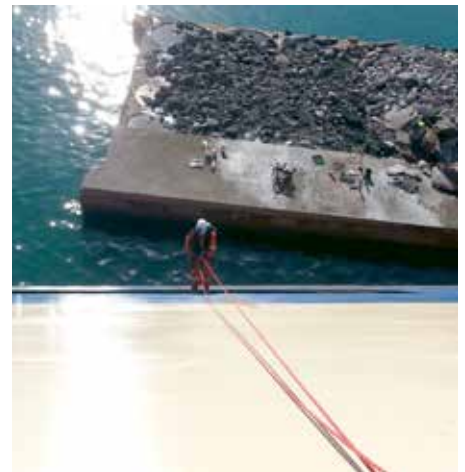
graden slagzij. De vervolgtask voor SMIT Salvage was om het schip op een veilige manier met voldoende stabiliteit weer naar een minimale slagzij terug te brengen, zodat het weer normaal toegankelijk was voor de eigenaren. Hoe de conditie van het schip was, was nog niet duidelijk en dat maakte veel dingen onzeker. Was alleen de lading verschoven? Had het schip water gemaakt en zo ja op hoeveel dekken? Om hier achter te komen moest eerst toegang verkregen worden tot de verschillende dekken. Onder 40 graden hellingshoek werken levert allerlei uitdagingen. Trappen hangen opeens licht naar je toe, lopen over een dek zonder jezelf vast te houden is onmogelijk; om iets te kunnen doen móet je jezelf wel vastzetten.



Maar daarvoor zijn wel middelen nodig, middelen die niet voor iedereen voor handen waren. Een spoedlevering, lees 10.00u bestellen 12.00u in de container naar Spanje, van klimmaterialen en touwen door Safe Site maakte het mogelijk dat alle medewerkers van SMIT aan boord veilig konden werken.

Tijdens de werkzaamheden op het schip werd door Safe Site per situatie gekeken hoe het veiligst gewerkt kon worden en werden de noodzakelijke aanpassingen gedaan.

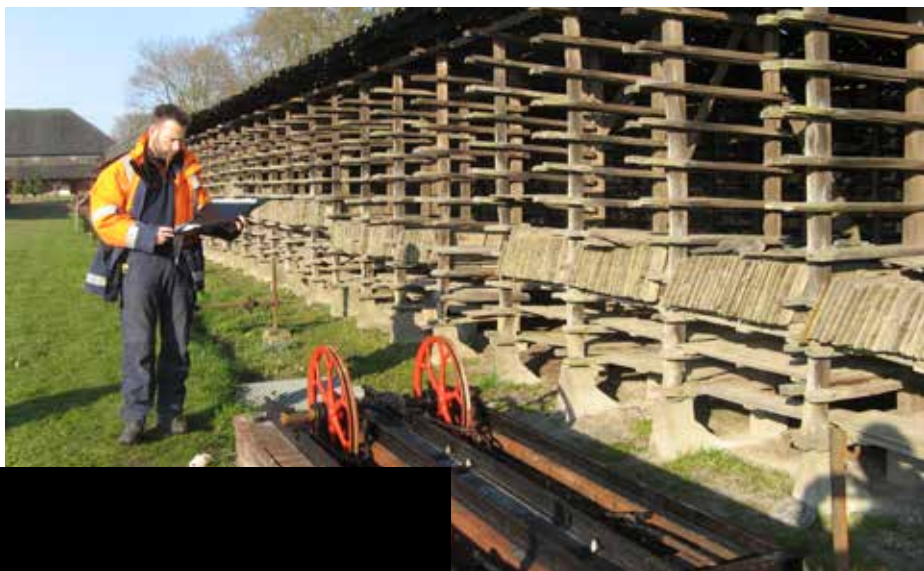
Ook werd per situatie gekeken hoe een reddingsactie kon worden uitgevoerd. Het schip met 10 dekken lag met de hoge zijde aan de wal met als gevolg dat een complexe redding zeer waarschijnlijk was. De materialen om zo'n actie te kunnen uitvoeren lagen op strategische plaatsen op het schip, zodat snel gehandeld kon worden in geval van een calamiteit. Middels touwtechnieken werd geassisteerd in het neerlaten van pompen, het openen van deuren en het plaatsen van trossen op bolders aan boord van het schip.



Op 21 februari kon door SMIT Salvage het schip veilig worden terug geleverd aan de eigenaren en konden de Safe Site instructeurs weer naar huis.

Rob de Boer





Steenfabriek “De Werklust” in Losser: UNIEK IN ZIJN SOORT!

Steenfabriek De Werklust is omstreeks 1895 opgericht en in 1898 zijn er de eerste stenen gebakken. Het is een unieke fabriek op een unieke locatie en uniek in zijn soort. Vooral omdat alle historische onderdelen nog aanwezig zijn. Door de compleetheid en authenticiteit is het een monument van bedrijf en techniek. De fabriek is dan nu ook terecht een museum in een rijksmonument.



Vanaf de oprichting tot het sluiten van de fabriek in het voorjaar van 2000 zijn er stenen gebakken. In 2002 is het in handen gekomen van de stichting en is men begonnen met het opknappen. Door hard aanpakken kon het museum in 2003 zijn deuren openen voor de eerste bezoekers. Vanaf het begin zijn de meeste van de

33 vrijwilligers druk bezig om zoveel mogelijk van de oude werkwijze weer in ere te herstellen om aan het publiek te laten zien hoe er destijds gewerkt werd.

Eén onderdeel hiervan is een kabelbaansysteem. Over het gehele fabrieksterrein was vanaf de vormloods een kabelbaansysteem naar de 5 droogloodsen aangelegd. Het systeem heeft een totale lengte van circa 700 meter met 2 staalkabels. Hierop plaatste men plankjes waarop de nieuw gevormde stenen naar de droogloodsen getransporteerd werden.

De natte klei werd handmatig in de vormen gedrukt, waardoor iedere steen een unieke “handafdruk” kreeg. Via een carrousel kwamen de gevormde stenen op een plankje op het kabelbaansysteem terecht. Per plankje werden 6 stenen vervoerd, ieder plankje had een gewicht van zo’n 18 kg. Grofweg werden de stenen van april tot en met september gevormd en gedroogd en werden deze van oktober tot en met maart gebakken. Per jaar werden er zo maximaal 1,5 miljoen stenen gebakken. Dit werk werd gedaan door 11 medewerkers (incl. de eigenaar) en een aantal schoolkinderen, die hielpen door de te drogen gelegde stenen om te keren.

Om dit proces te kunnen demonstreren aan de bezoekers van het museum is het systeem over een lengte van 50 m gerestaureerd. Hierbij werd de kennis en kunde van Mennens gevraagd om de staalkabels met voldoende sterkte en precies de goede lengte te leveren voor dit systeem.

De vrijwilligers van de stichting Steenfabriek De Werklust zijn bij Mennens terecht gekomen op aanbeveling van een aantal mensen uit het bedrijfsleven die de stichting een warm hart toedragen. Zij zijn dan ook erg blij dat Mennens heeft willen bijdragen aan het herstellen van dit systeem en zo de status van “uniek” nog meer heeft helpen verstevigen.



De historische productiemiddelen, de vormloods met strengenpers, de lange houten droogloodsen, de waardevolle ringoven, het kabelbaansysteem en het oude smalspoor naar de kleigroeve zijn van 1 april tot 1 november te bekijken.

www.dewerklust.nl

Mennens werkt onder HOOGSPANNING

Grondpunt tuigage

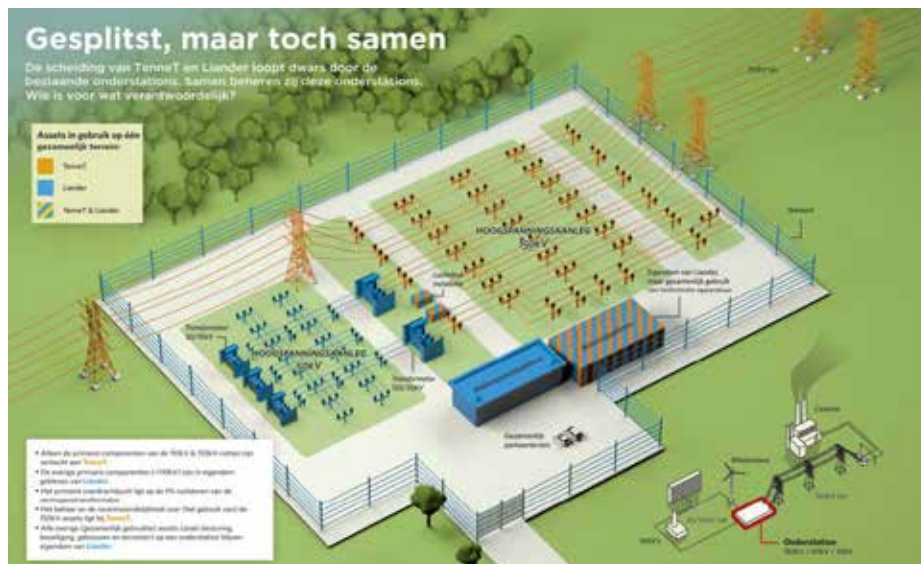
Afgelopen jaar heeft Mennens van Reddyn een mooie opdracht gekregen voor levering van tuidraden en bijbehorende componenten voor hoogspanningsmasten van een tijdelijk 150 kV netwerk.

Wat doet Reddyn?

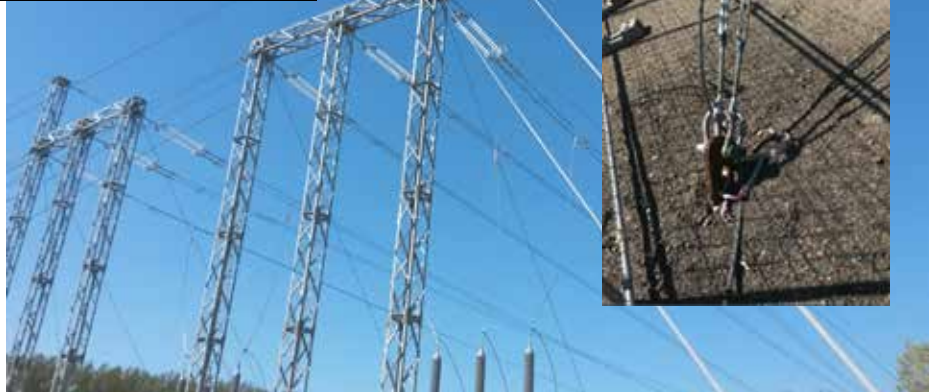
Als gevolg van de Wet Onafhankelijk Netbeheer 2008 delen TenneT en Liander de verantwoordelijkheid voor de veiligheid en leveringszekerheid op de gedeelde onderstations.

Het belang van kwaliteit en leveringszekerheid vanuit de maatschappij neemt toe. Niemand wil immers zonder stroom zitten. Om het voorgaande te bereiken is Reddyn opgericht. Reddyn is voor TenneT en Liander de gezamenlijke service provider op het gebied van Hoogspanning en complexe Middenspanning. De twee netbeheerders zijn allebei voor de helft eigenaar van Reddyn en Reddyn werkt dan ook exclusief voor TenneT en Liander.

REDDYN



Samenwerking Liander en TenneT.



Tijdelijke masten met tuidraden.

De belangrijkste voordelen van deze samenwerking:

- Zekerstellen van de veiligheid en leveringszekerheid op gedeelde onderstations.
- Inspelen op het tekort aan technisch talent.
- Maximaal efficiënt inzetten van beperkte capaciteit.
- Bevorderen van innovatie en kennisontwikkeling.
- Garanderen van marktconforme kosten en kwaliteit.

In Reddyn zijn de aanleg, beheer, onderhoud en storingsdienst van de hoog- en (complexe) middenspanningsassets van het huidige en voormalige (110/150 kV) Liander-gebied ondergebracht.

Tijdelijke lijnen

Op meerdere plaatsen in het land zijn afgelopen jaar bij diverse projecten zogenaamde 'tijdelijke 150 kV lijnen' gelegd. Hierbij worden er tijdelijk masten neergezet. De masten dienen om delen van de bestaande hoogspanningsverbinding voor langere tijd om te kunnen leiden. Hierdoor wordt de bouw van nieuwe masten en het trekken van geleiders mogelijk zonder de bedrijfsvoering van de bestaande verbindingen te verstoren.

Voor welke tijdelijke netwerken zijn er tuidraden en toebehoren geproduceerd?

- Tijdelijke 150 kV lijn Haarlemmermeer-Vijfhuizen.
- Tijdelijke 150 kV lijn Velsen-Vijfhuizen.
- Tijdelijke 150 kV lijn Doetinchem-Ulft-Dale.

Wat was er allemaal voor nodig om dit allemaal uit te leveren?

- 20.000 meter staalkabel.
- 792 stuks spanschroeven.
- 2700 stuks staaldraad klemmen.
- 666 stuks GreenPin Harpsluitingen.
- 276 stuks draadhuizen met spie.
- 466 stuks DIN kousen.

Mennens is er trots op om indirect mee te werken aan een betrouwbare stroomvoorziening en dankt Reddyn voor deze mooie opdracht en het vertrouwen!

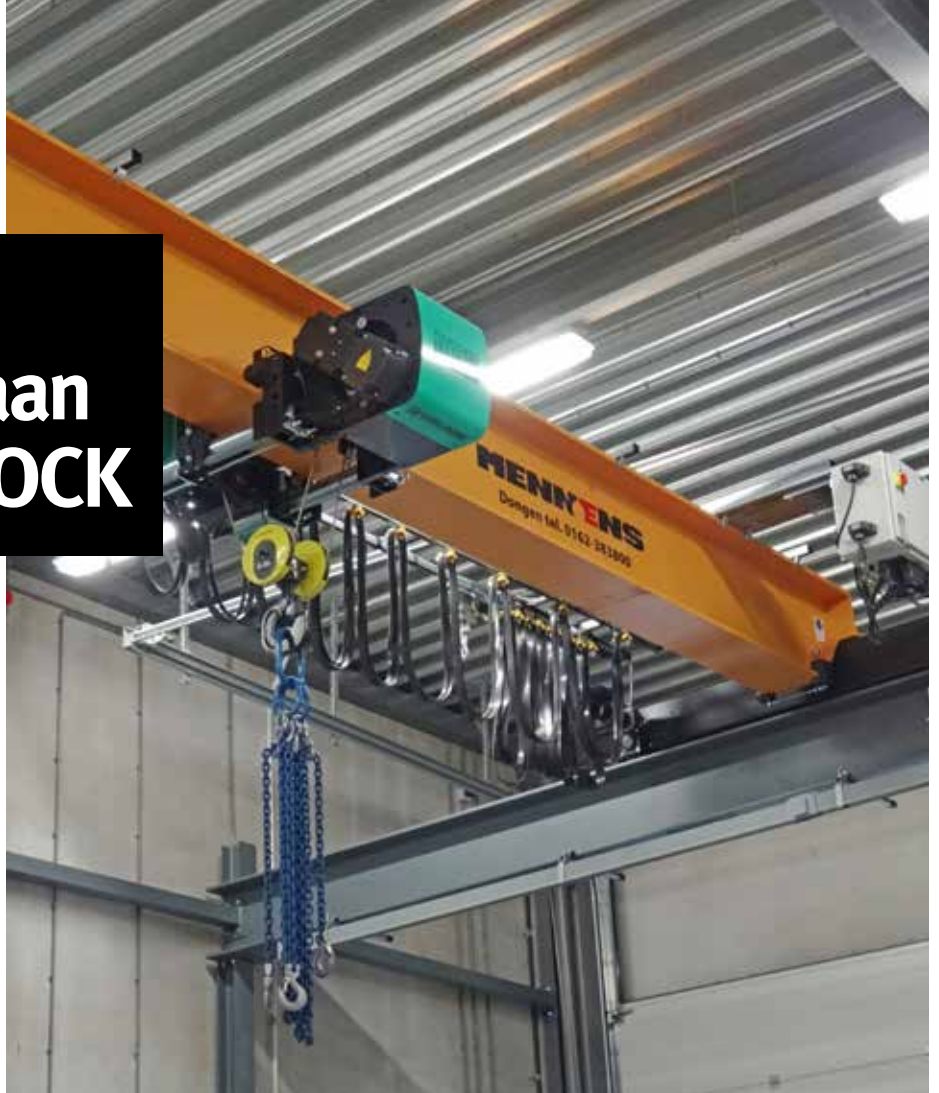
5 tons bovenloopkraan VOOR ERIC KOCK

Na 12 jaar ervaring in de bouw besloot Eric Kock in 2000 voor zichzelf te beginnen. Bouwbedrijf Eric Kock werd hiermee een feit. Het hele gamma wat hoort bij het begeleiden van bouwprojecten kwam aan de beurt, van ontwerp tot oplevering.

Net zoals Mennens gaat ook Eric voor het ontzorgen van de klant. In de loop der jaren heeft Bouwbedrijf Eric Kock zich weten te specialiseren op het gebied van houtskeletbouw en de productie hiervan. Deze uitbreiding ging gepaard met de nodige investeringen. De investeringen hebben ervoor gezorgd dat er nu aan de Dakota 1 in Gilze een moderne werkplaats staat waar prefab daken, wanden en dakkapellen van de hoogste kwaliteit worden geproduceerd onder de merknaam "PrefabLine".

En daar kwam Mennens in beeld. Eric was namelijk op zoek naar een oplossing voor het veilig laden en lossen van de productietafels en naar een manier om de prefab daken, wanden en dakkapellen op een veilige en verantwoorde manier op transport te zetten.

Eric heeft dit met meerdere leveranciers bekeken, maar uiteindelijk gekozen voor Mennens. Mennens heeft een prachtige 5 tons bovenloopkraan geleverd met een Verlinde VT2 staaldraadtakel. De serieuze aanpak bij opname en de kloppende en duidelijke offerte hebben Eric doen besluiten om voor Mennens te kiezen. Inmiddels draait deze kraan naar volle tevredenheid in de productie van bouwbedrijf Eric Kock / PrefabLine. Samen werken aan kwaliteit.



EricKock
bouwbedrijf

Valbeveiliging voor SOLIDUS SOLUTIONS

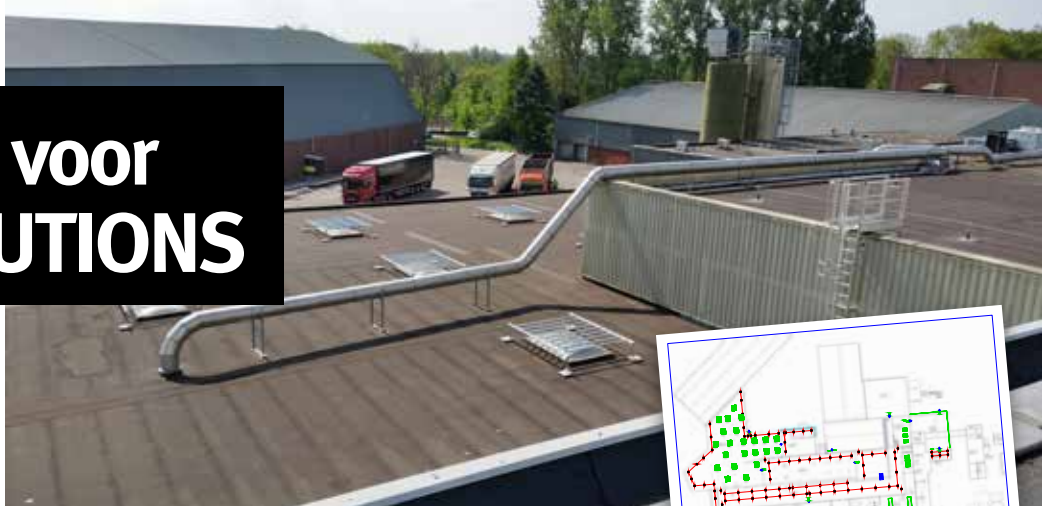
Solidus Solutions te Bad Nieuweschans is in 2013 gestart met het in kaart brengen van de risico's tijdens werkzaamheden op daken. Om een duidelijk en gefundeerd overzicht te creëren is er een RI&E gemaakt. Solidus wil de veiligheid van de werknemers en derden garanderen tijdens de werkzaamheden op het dak en richting (potentiële) klanten uitstralen dat veiligheid hoog in het vaandel staat.

Mennens is specialist op het gebied van valbeveiliging, waardoor hen is gevraagd om deze RI&E gefaseerd uit te voeren. In 2015 is fase 1 opgeleverd, bestaande uit; valbeveiliging en kooiladders op de daken welke men frequent betreedt.

De resterende maatregelen vanuit de RI&E zijn in het 1^e kwartaal van 2016 opgeleverd. Om de beloopbaarheid van de daken te vergroten en het risico op menselijk falen te verkleinen zijn er extra hekwerken en doorvalroosters rondom de lichtkoepels en lichtstraten geplaatst. Het merendeel van de lichtkoepels en lichtstraten zijn namelijk niet doorvalbestendig. Toch worden deze vaak ten onrechte als veilig gezien, waardoor gevaarlijke situaties kunnen ontstaan. Bijvoorbeeld als men tijdens werkzaamheden een stap achteruit doet en op/door een lichtkoepel stapt.



Permanent valbeveiligingssysteem



Totaaloverzicht



Projectgegevens:

Fase 1. Opgeleverd in 2015

Valbeveiliging

- 6 x ABS lijnsystemen met een totale lengte van ca. 415 meter.
- 3 x ABS enkelvoudige ankerpunten.

Klimsystemen

- 7 x Aluminium kooiladder v.z.v. uitstapbeveiliging.
- 1 x Aluminium gevelladder.
- 1 x Overstapbordes.

Fase 2. Opgeleverd in 2016

Valbeveiliging

- 8 x ABS lijnsysteem met een totale lengte van ca. 460 meter.
- 6 x ABS enkelvoudig ankerpunt.

Klimsystemen

- 3 x Aluminium gevelladder.
- 1 x Aluminium gevelladder v.z.v. uitstapbeveiliging.
- 2 x Aluminium kooiladder v.z.v. uitstapbeveiliging.

Doorvalbeveiliging

- 1 x Anti-doorvalrooster t.b.v. lichtkoepel 1.200x1.200mm.
- 6 x Anti-doorvalrooster t.b.v. lichtkoepel 1.100x1.850mm.
- 22 x Anti-doorvalrooster t.b.v. lichtkoepel 1.500x2.400mm.

Hekwerken

- 1 x Hekwerk om lichtkoepel 15.000x2.200mm.
- 1 x Hekwerk om lichtkoepel 10.000x2.200mm.
- 1 x Hekwerk rondom dakvlak met een totale lengte van c.a. 45 meter.



Kooiladder



Doorvalbeveiliging



Hekwerk





Jansen & Heuning VEILIG OP HOOGTE

De wereld van transport en opslag van bulkgoed is continu in beweging. Verhoging van de efficiency, vergroting van de bedrijfszekerheid en verlaging van de kosten zijn essentiële elementen van een professionele bedrijfsvoering. Of het nu gaat om een klein bedrijf of een grote multinational, Jansen & Heuning Bulk Handling Systems biedt een passend antwoord op iedere vraag over transport van bulkgoed. Mocht het uitgebreide standaardleveringsprogramma geen oplossing bieden, dan wordt er maatwerk geproduceerd.

Vanaf 1901 tot op heden heeft Jansen & Heuning zich ontwikkeld van een algemene machinefabriek tot een internationaal bedrijf gespecialiseerd in transport en opslag van bulkgoederen. Voortdurende technische innovatie, een eigen ontwerpafdeling, gedreven vakmensen en modern management zijn de ingrediënten van dit dynamische bedrijf. Band- en schroeftransporteurs, elevatoren, beladingsbalgen, stoffilterinstallaties, bigbagstations e.d. zijn belangrijke onderdelen van het leveringsprogramma. Ook binnen het standaardaanbod is een heel scala aan optionele uitbreidingen voorhanden, steeds toegespitst op de vraag.

De medewerkers van Jansen & Heuning werken regelmatig op hoogte. Veiligheid van de medewerkers is erg belangrijk en om veilig te kunnen werken moet er getraind worden. Jansen & Heuning ging op zoek naar een geschikte partner en vond dit heel dicht bij huis. Mennens Groningen, die gevestigd is in dezelfde straat, beschikt sinds 2015 over een klmtoren. Begin 2016 werd een folder verspreid om de mogelijkheden van de klmtoren onder de aandacht te brengen. Jansen & Heuning en Mennens raakten met elkaar in gesprek, dit resulteerde in een offerte, een rondleiding en uiteindelijk kreeg Mennens de opdracht om de medewerkers van Jansen & Heuning te gaan trainen.

Op een zonnige voorjaarsdag kwamen de medewerkers van Jansen & Heuning naar Mennens voor de training "werken met valbeveiliging op hoogte". Een combinatie van theorie en veel



Uiteraard biedt de klmtoren veel verschillende trainingsmogelijkheden:

praktijk. Iedereen had zijn eigen valbeveiligingsmaterialen meegenomen. De materialen werden direct gecontroleerd en daar waar nodig vervangen. In de uitgebreide showroom kon direct gekeken worden naar de beste oplossing. De medewerkers waren zeer positief over de training. Het grote voordeel is dat Mennens zowel de training als de eventueel vervangende materialen kan leveren, een one stop shop.

Alle materialen zijn weer up to date en de medewerkers zijn getraind. Kortom, iedereen kan veilig aan het werk.

www.jh.nl



Safe Site
VALBEVEILIGING

MENNENS

Trainingsprogramma's:

Werken met valbeveiliging. (max. 8 personen 4 uur)

Deze theorie training is bedoeld als introductie in het werken met valbeveiliging. Praktisch wordt alleen het aantrekken van het harnas en harnas-suspensie behandeld.

De doelgroep:

Groepen werknemers voor wie basiskennis valbeveiliging nodig is om in te kunnen schatten of een werksituatie veiligheidsrisico's bevat. De theorie van deze training bevat dezelfde theorie als de training klimmen en werken op hoogte. Indien u binnen een half jaar besluit om uw mensen de praktijk te laten volgen, kunt u volstaan met een training van een halve dag.* Uw werknemers hebben dan het certificaat klimmen en werken op hoogte.

*Deze regeling geldt alleen voor volledige groepen.

Klimmen en redden op hoogte. (max. 6 personen 8 uur)

Na het laten volgen van deze training heeft u bij uw medewerkers aan de zorgplicht voldaan. Immers uw medewerkers zijn zelf in staat om voor de veiligheid van zichzelf en hun collega's in te staan. Deze reddingstraining kan alleen gevolgd worden indien de basistraining Klimmen en werken op hoogte succesvol is afgesloten en het certificaat geldt hiermee tevens als her training Klimmen en werken op hoogte. Vraag advies aan uw vertegenwoordiger welk reddingsmiddel voor uw situatie het best ingezet kan worden.

Werken op daken. (max. 8 personen 4 uur)

Deze training is voor personen die werken op platte daken. Zij krijgen in deze training kennis van verschillende dak ankerpunten en wet- en regelgeving die hier mee te maken heeft en de vormen van valbeveiliging die noodzakelijk zijn om veilig op een plat dak te kunnen werken.

Klimmen en werken op hoogte. (max. 8 personen 8 uur)

Deze basistraining omvat alle aspecten van het werken op hoogte. Alle onderwerpen die theoretisch worden behandeld in de voorgaande 2 trainingen wordt in deze training ook praktisch behandeld. Uw werknemers zijn voorbereid op de meest voorkomende situaties, waarmee verticaal verplaatsen met valbeveiliging nodig is.

GWO trainingsmodules die wij kunnen aanbieden zijn:

- Working at heights
- First Aid
- Fire Awareness
- Manual handling

Keuring PBM's.

Ook is het mogelijk om tijdens bovengenoemde trainingen uw PBM's direct te laten keuren. Zo weet u zeker dat uw materiaal jaarlijks gekeurd wordt en voldoet aan de gestelde eisen. En misschien nog wel het meest belangrijke: u hoeft uw materiaal niet te missen, want direct na de training kunt u de gekeurde materialen weer meenemen.

Showroom.

Wij beschikken over een showroom, geheel ingericht met valbeveiliging. Tijdens of na de training kunt u hier advies krijgen over de verschillende PBM's. Al deze materialen zijn tevens uit voorraad leverbaar.



Showroom te Groningen.

Mennens Groningen B.V.

Duinkerkenstraat 33, 9723 BP GRONINGEN
Postbus 654, 9700 AR GRONINGEN

Telefoon: 050 - 318 30 31
Telefax: 050 - 318 16 56
E-mail: [groningen@mennens.nl](mailto: groningen@mennens.nl)

www.mennens.nl

www.safesite.nl

Kraan en kettingwerk voor ROTOR Eibergen

Rotor is fabrikant van standaard en speciale elektromotoren voor de industrie volgens IEC en DIN specificaties tot 1000 kW. Door de grote beschikbaarheid (onderdelen en complete motoren) zijn ze in staat om snel motoren te produceren en wereldwijd te leveren. Ongeveer 80 procent van hun dagelijkse orders is binnen een week verzendklaar.

Rotor is al ruim 25 jaar marktleider in hun segment wat te danken is aan de kwaliteit, betrouwbaarheid, flexibiliteit en innovatie van hun product én de organisatie.



foto 1



foto 2

De samenwerking tussen Rotor en Mennens is een aantal jaren geleden ontstaan door het keuren van de hijsmiddelen met behulp van de mobiele testbank van Mennens. Voor Rotor de ideale oplossing. De hijsmiddelen hoeven de fabriek niet te verlaten en het productieproces wordt niet verstoord door de keuring. De mobiele testbank beschikt over een ruim assortiment aan kettingwerkcomponenten en eventuele noodzakelijke reparaties worden direct op locatie uitgevoerd.

Ondertussen is er enige tijd verstreken en kan men met trots terugkijken op een aantal mooie projecten.

Zo is er recentelijk een portaalconstructie met een vast opgestelde dubbelligger bovenloopkraan geplaatst. Deze kraan heeft een capaciteit van 25.000 kg. Met deze vergrote hijscapaciteit is Rotor in staat om motoren tot en met bouwgrootte IEC800 en een vermogen van 7,5MW (10.200pk) te assembleren en modificeren naar wens van de klant. De portalen hebben een totale lengte van 8,8 meter, zijn 4,8 meter breed en 7,9 meter hoog. De bovenloopkraan is voorzien van twee lierwerken met een werklust van 12.500 kg. Voor een optimaal gebruiksgemak zijn de loopkatten standaard uitgerust met frequentiegeregelde rijmotoren en is de kraan voorzien van een Autec radiografische afstandsbediening. De twee lierwerken zijn zowel synchroon als afzonderlijk van elkaar te gebruiken. Voor het plaatsen van een rotor in een stator is synchronie van kritisch belang. In verband met een beperkte hijshoogte is onder de vlag van Mennens tevens 50 m² van de dakconstructie verhoogd van 5,5 meter naar 9,7 meter, zodat ook grote motoren welke verticaal gemonteerd en vervoerd dienen te worden in een vrachtwagen geladen kunnen worden. Een uitdagende

klus met een mooi eindresultaat die in een week geklaard is (foto 1, 2 en 3). Om hun zaagmachine te bevoorraden en de te lassen assen te manipuleren heeft Rotor ook een upgrade doorgevoerd op hun lasafdeling. Hier is een nieuwe enkelliger bovenloopkraan in gekomen, inclusief 13 meter kraanbaanconstructie.



foto 3

De kraan met een overspanning van 9,5 meter heeft een capaciteit van 1.000 kg en is voorzien van een elektrisch kettingtakel.

Daarnaast is in de productie een bestaande kraanbaan verlengd van 9 naar 14 meter. Hier is een nieuwe bovenloopkraan geplaatst met een capaciteit van 3.200 kg. Met deze kraan kunnen motoren tot 3.200 kg op een speciale zaagmachine gepositioneerd worden om de voeten te verwijderen (foto 4).

Verder heeft Rotor zelf een concept uitgedacht voor een nieuwe spuitcabine. Mennens heeft hier naast de kranen ook het kettingwerk geleverd. In deze moderne spuitcabine kunnen nu 60 grote motoren, type IEC315, tegelijkertijd het spuitproces doorlopen. De hangcapaciteit binnen deze cabine is 120 ton. Rotor levert veel motoren welke gebruikt worden in de voedsel-, chemie-, scheepsvaart- of offshore-industrie. In deze industrieën worden zeer hoge eisen gesteld aan de gebruikte materialen en coating systemen. Door middel van deze inrichting worden de motoren vanuit de spuitcabine rechtstreeks naar de droogcabine verhangen. Tijdens dit coatings proces krijgen de motoren meerdere lagen



foto 4

opgebracht. Doordat de motoren continue in de haak blijven hangen hoeft er in de spuitcabine niet gereden te worden en blijft deze drukcabine gesloten. Dit voorkomt dat er vuil en stof de cabine ingereden wordt en maakt het mogelijk om de temperatuur en luchtvochtigheid te reguleren. Dit is van zeer groot

belang voor de voedselveilige, chemisch harde, of zeewaterbestendige C5M of Norsok coatings die Rotor aanbrengt op haar motoren (foto 5 en 6).

Innovatie en optimalisatie is van groot belang voor Rotor en Mennens is trots op deze samenwerking!



foto 5



foto 6

WIELSMA, ervaren bergers in heel Europa

Wielsma Internationale Autoservice, gevestigd in Apeldoorn, heeft zich sinds 1964 ontwikkeld tot een modern en dynamisch bergingsbedrijf dat zich uitsluitend bezighoudt met het bergen en repatriëren van vrachtwagens, touringcars en getrokken materieel.



Het gehele jaar, 24 uur per dag, is de alarmcentrale bereikbaar en staan gecertificeerde bergers en bergingsvoertuigen paraat voor een optimale dienstverlening. Ze werken voor transportondernemingen, garagebedrijven en openbaarvervoersbedrijven. Naast deze opdrachtgevers werkt Wielsma voor en in opdracht van vrachtwagenverzekeraars waarbij een rechtstreekse financiële afwikkeling plaatsvindt.



Betrouwbaarheid, deskundigheid en onafhankelijkheid staan voorop, een bergingsbedrijf met een duidelijke identiteit, jarenlange ervaring en gedegen kennis van de bergingsbranche zowel binnen Nederland als grensoverschrijdend. Wielsma Internationale Autoservice heeft haar wagenpark uitgebreid en nam onlangs een nieuw bergingsvoertuig in gebruik, een Mercedes Actros 2745L VLA.

Daarnaast beschikt Wielsma ook over een Scania R520 8 x 4 bergingsvoertuig met een 55 ton/mtr bergingskraan waarmee zelfstandig een berging uitgevoerd kan worden en over een DAF XF 460 met een uitschuifbare Lako dieplader met een vloerhoogte van 8 cm. Deze Dieplader combinatie is uitermate geschikt voor de repatriëring van een trekker, motorwagen of oplegger.

Buiten het rollend materiaal moeten ze ook kunnen vertrouwen op de staakbels, haken, kettingen, samenstellen, stropen, klemmen en sjormateriaal.



En hier komt Mennens om de hoek kijken. Zij leveren, keuren en certificeren deze materialen. Bij lichte twijfel over de kwaliteit wordt altijd direct vervangen of hersteld omdat men "on the job" 100% moeten kunnen vertrouwen op het materiaal.



Trainingen met persoonsgebonden certificaten

Werken met valbeveiliging

- Basis wet- en regelgeving
- Afstand houden
- Collectieve bescherming
- Persoonlijke bescherming
- Juiste keuze middelen
- Praktijk opdrachten in horizontale vlak
- Theorietoets
- Geldigheid certificaat = 3 jaar



Klimmen en werken op hoogte

- Basis wet- en regelgeving
- Afstand houden
- Collectieve bescherming
- Persoonlijke bescherming
- Juiste keuze middelen
- Praktijk opdrachten in horizontale & verticale vlak
- Theorietoets
- Demo redding
- Geldigheid certificaat = 1 jaar



Redden van hoogte

- Basis wet- en regelgeving
- Communicatie
- Reddingsplan
- Reddingsapparaat naar keuze
- Gebruik van het betreffende reddingsapparaat
- Praktijkopdrachten in verticale en/of horizontale vlak
- Theorietoets
- Geldigheid certificaat = 1 jaar



GWO klimmen & redden

- Basis wet- en regelgeving
- Communicatie
- Persoonlijke bescherming
- Juiste keuze middelen
- Praktijk opdrachten in horizontale vlak
- Theorietoets
- Geldigheid certificaat = 1 jaar



Besloten ruimten (Betreden/Evacuatie/Redden)

- Basis wet- en regelgeving
- Communicatie
- Uitleg verschillende middelen
- Betreden besloten ruimte
- Evacuatie uit besloten ruimte
- Redden uit besloten ruimte
- Uitvoeren diverse scenario's
- Exclusief gasmeting / ademlucht
 - Betreden = 3 jaar
 - Evacuatie = 3 jaar
 - Redden = 1 jaar



Eerste hulp op hoogte

- Procedures bij ongevallen
- Omgaan met stresssituatie tijdens een ongeval
- Herkennen van letsel en acute ziektebeelden
- Stabiliseren / positioneren van slachtoffer in de mast
- Transporttechnieken
- Reanimeren / AED
- Drukpunten bij bloedingen
- Verbandleer



Maatwerk trainingen

- Safe Site is verder gespecialiseerd in het ontwikkelen van trainingen op basis van de werkplek en de middelen van de opdrachtgever.



Wilt u meer informatie?

Neem dan contact op met uw betreffende Mennens vestiging of direct met Safe Site en maak een vrijblijvende afspraak om te bespreken wat Safe Site voor u kan betekenen.

Cursus/lezing: Veilig hijsen/Valbeveiliging Vastzetten van lading/Veiligheid op daken

Veilig hijsen

De onderwerpen welke wij tijdens deze lezing behandelen zijn o.a.:

- Arboret m.b.t. veilig hijsen en heffen.
- Praktijkgerichte voorlichting over hijsmiddelen en gereedschappen.
- Film over staakabelproductie in het algemeen.
- Eigenschappen van staakabel, ketting, hijsbanden, touw, takels, enz. alsmede de noodzaak van een certificaat (let op aansprakelijkheid).

Uitleg over de nieuwe wetgeving in het kader van “Euro-normen”, veiligheidsnormen en begrippen.

- a) Verantwoordelijkheid en aansprakelijkheid voor werkgever en werknemer.
- b) Toelichting op onze service-, certificatie- en inspectiedienst.

Valbeveiliging

“Valbeveiliging is een schone zaak en schenkt het mensdom veel vermaak”. Toch kost het de betrokkenen in bedrijven vaak heel wat hoofdbreken, vooral als de volgende vragen aan de orde komen:

- Welke wet- en regelgeving is er voor mij van belang?
- Wanneer moet iemand gezekeerd werken en wanneer niet?
- Welke uitrusting moet je kiezen?
- Hoe ga je er mee om?
- Hoe zit het met periodieke keuringen en certificaten?

Vastzetten van lading

Veilig vastzetten van lading is een cursus, speciaal ontwikkeld in het licht van de nieuwe Europese norm EN 12195. Deze cursus vertelt u waar sjormaterialen aan dienen te voldoen. Veiligheid voor chauffeurs, medeweggebruikers en de lading is het motto voor deze lezing.

Veiligheid op daken

De trend naar een betere beheersing van risico's en veiligheid laat geen enkel bedrijf ongemoeid. Vooral de laatste paar jaar treft men in toenemende mate voorzieningen, vooral ook op daken, waar men aanvankelijk niet eens dacht aan mogelijk gevaar. Bij het inventariseren van risico's en bepalen van te nemen maatregelen ondersteunt Mennens u nu ook op professionele wijze. Ook verzorgen wij cursussen Veiligheid op daken die alle aspecten onder de loep nemen. Bijvoorbeeld een risicoanalyse, prioriteiten in aanpak, welke keuzes u kunt maken. Kortom, als u zich opgeeft voor deze cursus komt u met veel “veiligheidskennis” terug om het in praktijk te brengen. Vooral de verplichting van de werkgever tot het geven/verzorgen van onderricht aan werknemers is een

reden dat wij deze lezingen ook in cursusvorm in de bedrijven zelf kunnen verzorgen (op verzoek ook in uw eigen bedrijf en/of in de avonduren). Wellicht is dit ook voor uw bedrijf interessant. **Informeert u eens!** Wij zetten een aantal voordelen voor uw bedrijf op een rij: elke deelnemer ontvangt een certificaat van deelname. Vaak leidt een en ander ook tot een betere kwaliteit, een plezieriger werkklimaat en daardoor tot veel efficiënter werken in uw bedrijf. **Het mes snijdt dus aan twee kanten!** Aanmelden kan via het faxformulier bijgevoegd in dit magazine of telefonisch (zie achterzijde voor telefoonnummer van de verschillende vestigingen). Op de volgende bladzijde vindt u een overzicht van alle cursussen die wij wanneer verzorgen.



Lezingen, info-ochtenden en beurzen

Lezingen

Vestiging	Lezing	Locatie	Datum
Hengelo	Valbeveiliging	Hengelo	20 september 2016
Amsterdam	Valbeveiliging	Amsterdam	5 oktober 2016
Rotterdam	Valbeveiliging	Vlaardingen	13 oktober 2016
Dongen	Valbeveiliging	Dongen	20 oktober 2016
Groningen	Valbeveiliging	Groningen	25 oktober 2016
Dongen	Veilig hijsen	Dongen	6 oktober 2016
Amsterdam	Veilig hijsen	Amsterdam	26 oktober 2016
Groningen	Veilig hijsen	Heerenveen	1 november 2016
Dongen	Veilig hijsen	Dongen	10 november 2016
Rotterdam	Veilig hijsen	Vlaardingen	17 november 2016

Lezingen vinden plaats van 13.30 - 17.00 uur. Tijden Mennens Dongen wijken af: van 13.00 - 16.30 uur.

Safe Site Valbeveiliging info-ochtend

Ochtend waarbij de deelnemers uitleg krijgen over basis wet- en regelgeving omtrent het veilig werken op hoogte en de diensten die Safe Site biedt (trainingen/verkoop/keuring/rope acces/installatie).

Deze ochtenden zijn kosteloos en duren van 9.00 - 12.00 uur met aansluitend een lunch.

- 24 juni 2016
- 22 juli 2016
- 26 augustus 2016
- 23 september 2016
- 28 oktober 2016
- 25 november 2016



Producten en diensten

- Advies
- Arbo-apparatuur
- Balanceerapparatuur
- Balkenklemmen
- Beveiligingen
 - Overlast-
 - Val-
- Blokken en schijven
- Bovenloopkranen
- C haken
- Containerkabels
- Cursussen en lezingen
- Dekkleden
- Dommekrachten
- Eindverbindingen
- Goederenheffers
- Haken en wartels
- Heftafels
- Hefmiddelen
- Hefmagneten
- Hoogwerkerinspectie
- Hijsbanden
- Hijsmiddelen
- Hijstraversen
- Hijswerktuigen
- Hydrauliek
- Inspectie & onderhoud
- Jibhaken
- Kabels
- Kabelschijven/-blokken
- Kantelapparaten
- Ketting
 - haken en wartels
 - handelsketting
 - hoogwaardige hijsketting
 - rvs
- Keuring en certificaten
- Klimmaterialen
 - ladders
 - trappen
- Kraanonderdelen
 - onderhoud
 - service
- Kranen
 - Bovenloop-
 - Onderhang-
 - Explosiebeveiligde-
 - Haven-
 - Portaal-
 - Wandconsole-
 - Wandzwenk-
 - Kolomzwenk-
- Ladderkeuring
- Ladingvastzetmiddelen
- Lezingen en cursussen
- Lieren
 - elektrolieren
 - handlieren
 - hydraulisch
 - pneumatisch
- Loopkatten
 - elektrisch
 - duw
- Lucht-kussentransporteurs
- Magneten
- Mobeile trekbank
- Monorailsystemen
- NEN 3140 keuring
- Niro producten
- Onderhoud
- Oogbouten en -moeren
- Overlastbeveiligingen
- Palletwagens
- Palletomkeerapparatuur
- Pallethaken
- Platenklemmen
- Positieerapparatuur
- Radiografische
 - afstandsbedieningen
- Reclamedoeken
- Scheepsaccessoires
- Secutex
 - hoekbescherming
 - schakelbescherming
- Sjorbanden
- Sjorketting
- Sluitingen
- Smeermiddelen
- Spanschroeven
- Staalkabel
 - draaivrij
 - eindverbindingen
 - grommers
 - patentschalmen
 - peren
 - sockets
 - trekkers
- Stootranden/buffers
- Takels
 - Elektrische-
 - Ketting
 - Staaldraad
 - Band
 - Explosiebeveiligde-
 - Hand-
 - Pneumatische-
 - Ratel-
 - Sjor-
 - Staaldraad-
- Stroomtoevoersystemen
- Touwwerk
- Trekkrotopnemers
- Tuigages
- Vacuümhefapparatuur
- Vacuümsystemen
- Valbeveiliging
- Vatenklemmen
- Veerbalancers
- Veiligheidsmiddelen
- Verhuur hijsmaterialen
- Vijzels
- Voorzetapparatuur (heftruck)
- Vorken (heftruck)
- Vorkverlengstukken
- Vijzels en pompen
- Weegapparatuur
- Zeilmakerij

Bij Mennens draait alles om vertrouwen

Service, 24 uur per dag en 7 dagen per week

Mennens - Amsterdam

Contactweg 40
1014 AN AMSTERDAM
Postbus 8051
1005 AB AMSTERDAM

Tel.: +31 (0)20 581 18 11
Fax: +31 (0)20 684 00 67
E-mail: amsterdam@mennens.nl

Mennens - Dongen

Metaalstraat 5
5107 ND DONGEN
Postbus 260
5100 AG DONGEN

Tel.: +31 (0)162 383 800
Fax: +31 (0)162 323 080
E-mail: dongen@mennens.nl

Mennens - Groningen

Duinkerkenstraat 33
9723 BP GRONINGEN
Postbus 654
9700 AR GRONINGEN

Tel.: +31 (0)50 318 30 31
Fax: +31 (0)50 318 16 56
E-mail: groningen@mennens.nl

Mennens - Hengelo/Germany

Oosterveldsingel 35
7558 PJ HENGELO
Postbus 670
7550 AR HENGELO

Tel.: +31 (0)74 250 35 04
Fax: +31 (0)74 250 35 14
E-mail: hengelo@mennens.nl

Mennens - Rotterdam

Heliniumweg 6
3133 AX VLAARDINGEN
Postbus 4187
3130 KD VLAARDINGEN

Tel.: +31 (0)10 437 30 33
Fax: +31 (0)10 462 38 05
E-mail: rotterdam@mennens.nl

Mennens Belgium

Vitshoekstraat 10
Havennummer 1037
2070 ZWIJNDRECHT
BELGIUM

Tel.: +32 (0)3 253 23 23
Fax: +32 (0)3 253 23 24
E-mail: info@mennensbelgium.be
Internet: www.mennensbelgium.be

Safe Site valbeveiliging

Staalindustrieweg 19
2952 AT Alblasterdam

Tel.: +31 (0)78 69 33 499
Fax: +31 (0)78 69 33 500
E-mail: safesite@safesite.nl
Internet: www.safesite.nl