

Kunststof staalkabelschijf PA | cilindrische rollager

Productinformatie



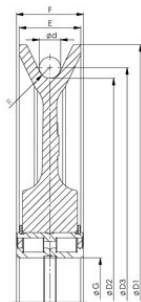
Nylon kabelschijf volledig gemaakt van Polyamide en voorzien van een cilindrische rollager. Licht in gewicht en kostenefficiënt. De getoonde schijven zijn onze standaard modellen. Deze schijven kunnen worden aangepast of compleet op maat gemaakt worden.

... [Read more](#)

Materiaal: Polyamide

Kunststof staakabelschijf PA | cilindrische rollager

Maattekening



Technische gegevens

Artikelnr.	KabelØ Bereik mm	ø asgat mm	Groefradius	Schijf ø mm	Type Lager	øD2 mm mm	øG mm mm	Rmm mm	øD1 mm mm	øD3 mm mm	E mm	F mm	ød mm mm	Gewicht (kg)
SE.260.5010.7.K	13	50	7	300 / 260	SL04 5010PP	260	50	7	300	272	34	40	13	2,9
SE.285.5012.7.K	13	60	7	325 / 285	SL04 5012PP	285	60	7	325	297	34	46	13	3,9
SE.352.5013.8.5.K	16	65	8,5	400 / 352	SL04 5013PP	352	65	8,5	400	368	42	46	16	5,6
SE.352.5016.8.5.K	16	80	8,5	400 / 352	SL04 5016PP	352	80	8,5	400	368	50	60	16	7,6
SE.400.5018.10.K	18	90	10	460 / 400	SL04 5018PP	400	90	10	460	418	60	67	18	10,81
SE.400.160.10.K	18	160	10	460 / 400	SL04 160PP	400	160	10	460	418	72	80	18	13,54
SE.400.5024.10.K	18	120	10	460 / 400	SL04 5024PP	400	120	10	460	418	72	80	18	14
SE.482.5018.11.5.K	21	90	11,5	560 / 482	SL04 5018PP	482	90	11,5	560	503	62	67	21	14
SE.482.160.11.5.K	21	160	11,5	560 / 482	SL04 160PP	482	160	11,5	560	503	72	80	21	17,2
SE.482.5024.11.5.K	21	120	11,5	560 / 482	SL04 5024PP	482	120	11,5	560	503	72	80	21	17,54
SE.528.5018.12.K	22	90	12	596 / 528	SL04 5018PP	528	90	12	596	550	60	67	22	15
SE.528.5024.13.K	24	120	13	596 / 528	SL04 5024PP	528	120	13	596	552	72	80	24	20,9
SE.528.160.13.K	24	120	13	596 / 528	SL04 160PP	528	120	13	596	552	72	80	24	22,1