

SSC aanwalsoog

Productinformatie



Algemeen: We raden aan deze aanwalssockets te gebruiken met 6x19 of type 6x36 kruisslag kabels met staalkern. Ook met verzinkte brugkabels worden goede resultaten behaald.

Wanneer de sockets worden gebruikt met andere kabeltypes raden we sterk aan om een proefbelasting uit te voeren zodat men zeker is van het resultaat. Deze sockets geven een gereguleerd rendement van 90% van de kabelsterkte. Sockets die op een goede manier worden bevestigd kunnen zelfs een rendement tot 100% halen.

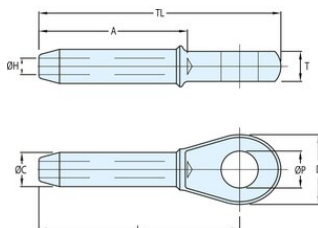
[... Read more](#)

Materiaal: Gesmeed Carbon staal (speciaal voor koud walsen).

Waarschuwing: Niet gebruiken in combinatie met staalkabels met touwkern!

SSC aanwalsoog

Maattekening



Technische gegevens

Artikelnr.	KabelØ Bereik mm	Ø C mm	Ø H mm	D mm	Ø Pmm mm	T mm	A mm	TLmm mm	L mm	Gewicht (kg)
10.46SSC06	6	12,7	6,85	37	19,1	13	54	111	89	0,15
10.46SSC08	8	19,6	8,65	43	22,4	17	81	140	114	0,36
10.46SSC10	10	19,6	10,4	43	22,4	17	81	140	114	0,35
10.46SSC11	11	24,9	12,2	51	26,9	22	108	176	146	0,7
10.46SSC13	13	24,9	14	51	26,9	22	108	176	146	0,7
10.46SSC14	14	31,8	15,5	63	31,8	29	135	222	184	1,3
10.46SSC16	16	31,8	17	63	31,8	29	135	222	184	1,3
10.46SSC19	19	39,4	20,3	76	36,6	33	162	264	219	2,3
10.46SSC22	22	43,2	23,9	89	42,9	38	189	308	257	3,4
10.46SSC25	25	50,5	26,9	102	52,5	44	216	349	292	5,1
10.46SSC29	29	57	30,2	114	58,5	51	243	387	324	7,2
10.46SSC32	32	64,5	33,8	127	65	57	270	438	365	10,5
10.46SSC35	35	71	36,8	133	65	57	297	479	400	14,1
10.46SSC38	38	78	40,1	140	71,5	63	324	518	432	17,7
10.46SSC44	44	86	47,2	171	90,5	76	378	610	508	23,6
10.46SSC51	51	100	53,5	197	96,5	83	432	698	584	40,8
10.46SSC57	57	113	59,9	219	109,5	102	486	756	632	55,4
10.46SSC63	63	125,2	67,5	219	109,5	102	498	791	667	64,4
10.46SSC76	76	150,6	80,4	235	134,9	137	603	959	816	114,3