

## Ropeblock beugelsocket CSS | closed spelter socket

---

### Productinformatie



De Ropeblock beugelsocket CSS is ontworpen met mechanische waarden (Charpy-V > 42 joule / - 20 ° C) voor gebruik bij lage temperaturen. Alle sockets hebben een efficiëntie van 100% op de MBL van de staaldraad, maar zijn beperkt tot de MBL van de socket.

De CSS sockets hebben een type approval van DNV-GL en Lloyd's Register.

CSS 296 t/m CSS 201 Alleen standaard verkrijgbaar met verzinkte afwerking [... Read more](#)

---

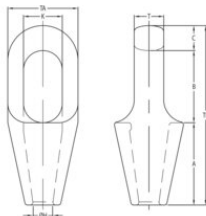
**Markering:** CE

**Temperatuursbereik:** - 40°C tot + 110°C , Hogere temperaturen mogelijk met reductie van de WLL.

**Afwerking:** Blauw RAL 5013 geveerd of vuurverzinkt.

## Ropeblock beugelsocket CSS | closed spelter socket

### Maattekening



### Technische gegevens

Artikelnr.	KabelØ Bereik mm	MBL T ton	Afwerking	Strand Ø mm	Amm mm	Bmm mm	Cmm mm	ØH mm mm	Kmm mm	Tmm mm	TA mm mm	TL mm mm	Gewicht (kg)
10.10CSS296.GAL	6-7	8	Verzinkt	-	50	40	11	9,1	22	13	37	101	0,3
10.10CSS296	6-7	8	Geverfd	-	50	40	11	9,1	22	13	37	101	0,3
10.10CSS297.GAL	8-10	12	Verzinkt	-	57	48	14	12,6	25	18	43	119	0,5
10.10CSS297	8-10	12	Geverfd	-	57	48	14	12,6	25	18	43	119	0,5
10.10CSS298.GAL	11-13	20	Verzinkt	-	64	59	17,5	14,6	30	23	51	140	0,7
10.10CSS298	11-13	20	Geverfd	-	64	59	17,5	14,6	30	23	51	140	0,7
10.10CSS299.GAL	14-16	25	Verzinkt	13	76	65	21	18,1	36	26	67	162	1,4
10.10CSS299	14-16	25	Geverfd	13	76	65	21	18,1	36	26	67	162	1,4
10.10CSS200.GAL	18-19	40	Verzinkt	14-16	89	78	27	21,9	42	32	76	194	2,2
10.10CSS200	18-19	40	Geverfd	14-16	89	78	27	21,9	42	32	76	194	2,2
10.10CSS201.GAL	20-22	55	Verzinkt	18-19	101	90	33	24,9	47	38	92	224	3,8
10.10CSS201	20-22	55	Geverfd	18-19	101	90	33	24,9	47	38	92	224	3,8
10.10CSS204.GAL	23-26	75	Verzinkt	20-22	114	103	36	28,8	57	44	104	253	5,4
10.10CSS204	23-26	75	Geverfd	20-22	114	103	36	28,8	57	44	104	253	5,4
10.10CSS207.GAL	27-30	90	Verzinkt	23-26	127	116	39	32,9	65	51	114	282	7
10.10CSS207	27-30	90	Geverfd	23-26	127	116	39	32,9	65	51	114	282	7
10.10CSS212.GAL	31-36	125	Verzinkt	27-28	139	130	43	39,2	71	57	126	312	10
10.10CSS212	31-36	125	Geverfd	27-28	139	130	43	39,2	71	57	126	312	10
10.10CSS215.GAL	37-39	150	Verzinkt	30-32	152	155	51	42,5	81	63	136	358	13
10.10CSS215	37-39	150	Geverfd	30-32	152	155	51	42,5	81	63	136	358	13
10.10CSS217.GAL	40-42	170	Verzinkt	33-35	165	171	54	45,5	83	70	146	390	17
10.10CSS217	40-42	170	Geverfd	33-35	165	171	54	45,5	83	70	146	390	17

## Ropeblock beugelsocket CSS | closed spelter socket

### Technische gegevens

Artikelnr.	KabelØ Bereik mm	MBL T ton	Afwerking	Strand Ø mm	Amm mm	Bmm mm	Cmm mm	ØH mm mm	Kmm mm	Tmm mm	TA mm mm	TL mm mm	Gewicht (kg)
10.10CSS219.GAL	43-48	225	Verzinkt	36-40	190	198	55	52,5	93	76	171	443	26
10.10CSS219	43-48	225	Geverfd	36-40	190	198	55	52,5	93	76	171	443	26
10.10CSS222.GAL	49-54	280	Verzinkt	42-45	216	224	62	59,1	100	82	193	502	37
10.10CSS222	49-54	280	Geverfd	42-45	216	224	62	59,1	100	82	193	502	37
10.10CSS224.GAL	55-60	360	Verzinkt	46-48	228	247	73	65,1	112	92	216	548	50
10.10CSS224	55-60	360	Geverfd	46-48	228	247	73	65,1	112	92	216	548	50
10.10CSS226.GAL	61-68	425	Verzinkt	50-54	248	270	79	73,4	140	102	241	257	66
10.10CSS226	61-68	425	Geverfd	50-54	248	270	79	73,4	140	102	241	257	66
10.10CSS227.GAL	69-75	460	Verzinkt	56-62	279	286	79	79,4	159	124	273	644	91
10.10CSS227	69-75	460	Geverfd	56-62	279	286	79	79,4	159	124	273	644	91
10.10CSS228.GAL	76-80	560	Verzinkt	64-67	315	298	83	88,2	171	133	292	696	117
10.10CSS228	76-80	560	Geverfd	64-67	315	298	83	88,2	171	133	292	696	117
10.10CSS229.GAL	81-86	625	Verzinkt	69-76	330	311	102	92,4	184	146	311	743	125
10.10CSS229	81-86	625	Geverfd	69-76	330	311	102	92,4	184	146	311	743	125
10.10CSS230.GAL	87-93	720	Verzinkt	78-86	356	330	102	98,8	197	159	330	788	176
10.10CSS230	87-93	720	Geverfd	78-86	356	330	102	98,8	197	159	330	788	176
10.10CSS231.GAL	94-102	875	Verzinkt	88-96	381	356	108	107,8	216	178	362	845	228
10.10CSS231	94-102	875	Geverfd	88-96	381	356	108	107,8	216	178	362	845	228
10.10CSS233.GAL	108-115	1.200	Verzinkt	98-110	450	425	125	129,5	235	190	405	1.000	323
10.10CSS233	108-115	1.200	Geverfd	98-110	450	425	125	129,5	235	190	405	1.000	323
10.10CSS240.GAL	120-130	1.400	Verzinkt	112-124	500	525	125	147,1	260	200	450	1.150	447
10.10CSS240	120-130	1.400	Geverfd	112-124	500	525	125	147,1	260	200	450	1.150	447
10.10CSS245.GAL	135-140	1.600	Verzinkt	125-132	540	495	150	153,9	290	220	520	1.185	645
10.10CSS250.GAL	142-153	2.000	Verzinkt	133-143	585	530	170	171,1	305	240	545	1.285	741
10.10CSS255.GAL	154-165	2.220	Verzinkt	144-154	630	565	175	185,1	330	250	575	1.370	860
10.10CSS260.GAL	166-178	2.500	Verzinkt	155-166	680	590	180	199,1	330	270	595	1.450	985
10.10CSS265.GAL	180-191	2.800	Verzinkt	167-179	725	620	190	213	350	290	625	1.535	1.183
10.10CSS270.GAL	192-204	3.200	Verzinkt	180-191	775	650	210	228,5	395	305	690	1.635	1.487