

PSW inkortooghaak met veiligheidspin

Productinformatie



Algemeen: PSW inkortooghaken worden gebruikt om kettingen in te korten zonder dat de werklust verlaagd moet worden. Dankzij de veiligheidspin wordt het loskomen van de ketting vermeden. Het op de tip belasten of het combineren met Unilock koppelingen is niet toegelaten.

Niet gebruiken met gesmede samenstellingen.

[... Read more](#)

Materiaal: Grade 10.

Markering: Volgens norm, CE, Pewag of PW, Winner of 10, H16, CE, partijcode en type.

Temperatuursbereik: 380°C.

Afwerking: Oranje poedercoating.

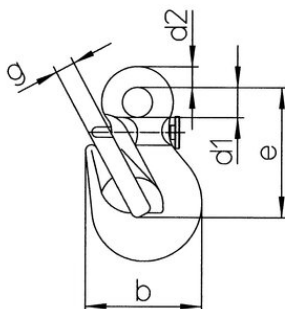
Norm: EN 1677-1

Veiligheidsfactor: 4:1

Grade: 10

PSW inkortooghaak met veiligheidspin

Maattekening



Technische gegevens

Artikelnr.	Code	WLL ton	Sjorcapaciteit (LC) kN	Werklengte	b mm	d1 mm	d2 mm	e mm	g mm	Gewicht (kg)
11.2150186	PSW 7/8	2,5	50	65	57	16	12	65	9	0,37
11.2150102	PSW 10	4	80	77	71	20	14	77	12	0,7
11.2150104	PSW 13	6,7	134	101	92	26	19	101	15	1,56
11.2150158	PSW 16	10	200	121	113	32	23	121	19	2,9