

eindverbindingen NL

Productinformatie



Algemeen: Nemag peersockets zijn ontworpen om gebruikt te worden met Nemag Quick Release Links en kunnen makkelijk over kabelschijven lopen. De levensduur van de sockets is over het algemeen groter dan dat van staalkabel. De sockets kunnen worden opgegoten met een 2-componenten opgietsmiddel en ze zijn geschikt voor gebruik met alle kabelconstructies. [... Read more](#)

Opmerking: De opgegeven WLL is de aanbevolen maximale belasting voor grijpertoepassingen wanneer links en sockets over speciale kabelschijven lopen. Voor andere toepassingen moeten de officiële interna

Veiligheidsfactor: 5:1

Hulp nodig bij uw keuze?

U kunt meer informatie vinden in onderstaande Lifting KnowHow artikelen.

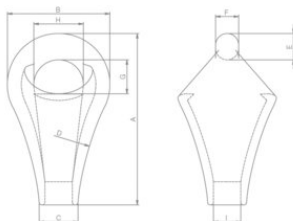
- [kennis-artikel eindverbindingen](#)
- [Technische omschrijving van kabelstroppen](#)

Bekijk ook onze podcast: [Wat je moet weten over eindverbindingen](#)

Info niet kunnen vinden of andere vragen? Neem dan contact met ons op.

eindverbindingen NL

Maattekening



Technische gegevens

Artikelnr.	Code	KabelØ Bereik mm	WLL ton	MBL T	Amm mm	Bmm mm	Cmm mm	Dmm mm	Emm mm	Fmm mm	Gmm mm	Hmm mm	Imm mm	Gewicht (kg)
10.10NRPS01	RP-1	10-11	1,5	10	-	-	-	-	-	-	-	-	-	0,4
10.10NRPS02	RP-2	12-13	2	14	95	56	25	195	15,5	13,5	22	25	16	0,4
10.10NRPS03	RP-3	14-15	2,5	17,5	109	64	28	220	17,5	15,5	24	29	19	0,6
10.10NRPS04	RP-4	16-17	3	22,5	123	70	31	220	19,5	17,5	26	31	21	0,9
10.10NRPS05	RP-5	18-19	4,5	27,5	135	84	33	245	21	19	30	42	23	1,3
10.10NRPS06	RP-6	20-21	5	35	152	84	36	310	23	21	33	38	26	1,5
10.10NRPS07	RP-7	22-24	7	42,5	166	100	40	310	26	23	37	48	30	2,2
10.10NRPS08	RP-8	25-27	8	52,5	186	100	43	350	28	25	39	44	32	2,4
10.10NRPS09	RP-9	28-30	11	70	202	120	45	350	32	28	40	58	35	3,7
10.10NRPS10	RP-10	31-33	13	85	222	120	52	445	32	28,5	45	56	39	4,1
10.10NRPS11	RP-11	34-36	15	95	239	142	55	445	36	31,5	50	70	42	5,9
10.10NRPS12	RP-12	37-39	17	110	264	142	60	495	39	34,5	51	64	45	6,7
10.10NRPS13	RP-13	40-42	21	125	285	166	63	555	43	36,5	59	80	48	9,3
10.10NRPS14	RP-14	43-45	26	155	312	166	68	595	47	40	62	72	51	10,5
10.10NRPS15	RP-15	46-48	30	180	337	170	75	595	51	44	66	68	55	12,1
10.10NRPS17	RP-17	52-56	42,5	240	400	220	84	880	60	54	75	90	63	21,3