

## Holmatro Hydraulische Holle Plunjer Cilinder HHJ S

### Productinformatie



#### Algemeen:

- Max. werkdruk: 720 bar/72 Mpa
- Werking: enkel
- Retourtype: veer
- Compact
- In alle standen te gebruiken
- Beveiligd tegen uitdrukken plunjer
- Holzadel, voorkomt beschadiging van de plunjer en eenvoudig te vervangen door draadzadel of vlakzadel

#### Standaard geleverd met:

- High Flow vrouwelijke koppeling A 118
- Holzadel, met uitzondering van de HHJ 5 S en HHJ 12 S modellen

#### Op aanvraag leverbaar:

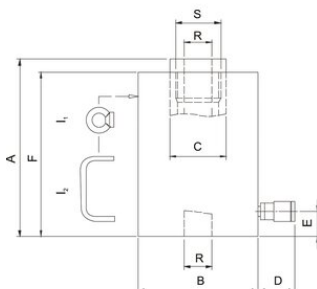
- Op klantspecificatie gemaakte cilinders
- Bevestigingsdraad
- Bevestigingsgaten

... [Read more](#)

**Materiaal:** staal

## Holmatro Hydraulische Holle Plunjer Cilinder HHJ S

### Maattekening



### Technische gegevens

Artikelnr.	Code	WLL ton	Slaglengte mm	Gesloten hoogte mm	Vereiste olieinhoud cc	Gewicht (kg)
16.40100.111.002	HHJ 5 S 2.5	5	25	87	19	1,9
16.40100.111.029	HHJ 12 S 15	12	150	298	264	11
16.40100.111.021	HHJ 12 S 5	12	50	156	88	6,3
16.40100.112.030	HHJ 20 S 15	20	150	389	467	18
16.40100.112.033	HHJ 20 S 5	20	50	182	156	8,6
16.40100.112.034	HHJ 30 S 15	30	150	362	612	25
16.40100.112.061	HHJ 45 S 15	45	150	388	945	35,5
16.40100.112.081	HHJ 60 S 7.5	60	75	272	636	34,5
16.40100.112.101	HHJ 110 S 7.5	110	75	315	1.155	78,3