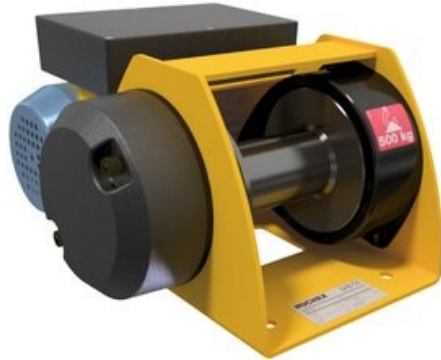


## Elektrische lier - Motorbox 150 - 500 kg

### Productinformatie



Elektrische lier voor het hijsen en trekken van lasten van 150 t/m 500 kg.

De ideale oplossing voor het vervangen van uw handliet. Ontworpen voor eenvoudige, incidentele hijs- en trekwerkzaamheden zoals bijv. onderhoud, openen en sluiten van deuren en luiken enz..

#### Technische eigenschappen:

- CD modellen uitgevoerd met directe bediening (alleen voor binnengebruik in droge omgeving)
- BT modellen uitgevoerd met laag voltage bediening IP65
- Mechanische onderdelen bewerkt en beschermd door kataforese.
- Gelaste stalen mechanische trommel.
- Gesalde tandwielkast, tandwiel in olie-bad.
- Reductie systeem volledig beschermd door metalen of plastic kap voor maximale veiligheid.
- Eenfase 230 V rem motor met permanente condensator - 50 Hz hijs type.
- Klasse F. Bescherming IP 44 (MOTORBOX 150) of IP 54 (MOTORBOX 300 en 500).
- Drukknopkast met noodstop, kabel 2 mtr.
- Eindschakelaars hoog/laag.
- Compacte bouw.

**Markering:** Volgens norm, CE

**Temperatuursbereik:** -10°C tot +50°C

**Norm:** EN 13157, EN 14492-1

**Veiligheidsfactor:** 5:1

WLL ton	Type - Model	Kabeldia. mm	Snelheid Top-laag m/min	Motor kW	Snelheid 1e laag m/min	Lagen #	Max. drum capacity m	A mm	B mm	C mm	D mm	E mm	F mm	G mm	øH mm	I mm	øJ mm	øK mm	L mm	M mm	Gewicht (kg)
0,15	CD	4	10,6	0,37	8,3	3	15	310	179	299	154	114	15	77	10,5	123	54	122	76	79	18,5
0,15	BT	4	10,6	0,37	8,3	3	15	358	207	329	154	114	15	77	10,5	123	54	122	76	79	20
0,3	CD	5	5,9	0,37	4,6	3	16	390	205	341	200	144	35	88	13	124	63,5	138	118,5	100	27
0,3	BT	5	5,9	0,37	4,6	3	16	438	212	341	200	144	35	88	13	124	63,5	138	118,5	100	29
0,5	CD	6	3,6	0,37	2,6	3	13,5	390	205	341	200	144	35	88	13	124	63,5	138	118,5	100	27
0,5	BT	6	3,6	0,37	2,6	3	13,5	438	212	341	200	144	35	88	13	124	63,5	138	118,5	100	29

## Technische gegevens

Type	capaciteit	capacity	aantal lagen	kabel capaciteit	wire rope capacity top layer m*	Aanbevolen kabel ø	Snelheid	speed top layer m/mn	FEM	Motor	Spanning	Gewicht excl. kabel
	1e laag	3e laag		1e laag	3e laag		1e laag	3e laag				
	kg			m		mm	m/min			kW		kg
motorbox150	150	150	3	4	15	4	5.5	7	1Dm	0.25	1Ph-230V	14
motorbox300	300	300	3	4	16	5	4.6	5.9	1Dm	0.37	1Ph-230V	27
motorbox500	500	500	3	4	13.5	6	2.6	3.6	1Dm	0.37	1Ph-230V	27

# Maattekening

