

Crosby wartel S-5 | oog - oog | tontaatslager

Productinformatie



Crosby wartel S-5 (oog - oog uitvoering) is uitgevoerd met tontaatslagering waardoor de wartel ook draaibaar is onder belasting. Tevens zijn ze uitgevoerd met een smeernippel voor ééenvoudig onderhoud. Ze zijn individueel bij de fabriek getest tot 2 x WLL.

De Crosby wartels uit de S-serie zijn leverbaar in 6 uitvoeringen:

- S-1: gaffel - haak
- S-2: gaffel - gaffel
- S-3: gaffel - oog
- S-4: oog - gaffel
- S-5: oog - oog**
- S-6: oog - haak

Hogere tonnages t/m 1250 ton op aanvraag.

... [Read more](#)

Markering: CE

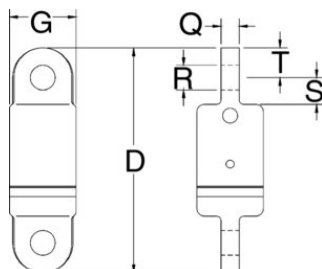
Opmerking: Controleer voor gebruik altijd of uw staalkabel geschikt is voor gebruik met een wartel.

Waarschuwing: Beslist niet te gebruiken in combinatie met een sloopbal.

Veiligheidsfactor: 5:1

Crosby wartel S-5 | oog -oog | tontaatslager

Maattekening



Technische gegevens

Artikelnr.	WLL ton	Kabeldia. mm	Swivel No	D mm	G mm	Qmm mm	Rmm mm	S mm	T mm	Gewicht (kg)
11.46297057	3	13	3-S-5	239	70	19,1	26,2	28,4	31,8	3,86
11.46297253	5	16	5-S-5	249	76	25,4	32,5	31,8	31,8	5,13
11.46297459	8,5	19	8-S-5	302	102	31,8	35,8	41,1	38,1	13,3
11.46297654	10	22	10-S-5	394	114	42,9	42,9	70	47,8	19,1
11.46297850	15	26	15-S-5	416	127	49,3	51,5	70	54	22,2
11.46298154	25	-	25-S-5	565	152	57	58,5	98,5	60,5	59
11.46298252	35	-	35-S-5	565	165	57	58,5	98,5	60,5	66
11.46298350	45	-	45-S-5	673	178	63,5	64,5	102	76	98