

## 419 snatchblock met sluiting

### Productinformatie



#### Algemeen:

- Snatchblock met sluiting Crosby 419
- Voorzien van RFID systeem
- Gesmede en gelegeerde haken thermisch behandeld
- Kan worden voorzien van bronzen bussen of rollagers.
- Openklapbaar zodat de kabel makkelijk kan bevestigd worden.
- Dankzij een beveiliging kunnen bouten niet verloren gaan.
- Voorziening voor smeren onder druk.
- Voldoet aan of overtreft alle vereisten van ASME B30.36, inclusief vereisten voor identificatie, ductiliteit, veiligheidsfactor, test en temperatuur. Deze snatch blokken voldoen naast ASME B30.26 aan andere kritieke prestatie-eisen, waaronder anti-vermoeiing, stoteigenschappen en traceerbaarheid van materiaal.

[... Read more](#)

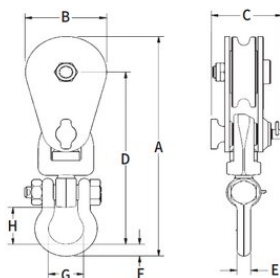
**Materiaal:** gesmeed en gelegeerd staal thermisch behandeld

**Markering:** CE

**Veiligheidsfactor:** 4:1

## 419 snatchblock met sluiting

### Maattekening



### Technische gegevens

| Artikelnr.  | Code      | KabelØ<br>Bereik<br>mm | WLL<br>ton | Schijfdia.<br>mm | Type Lager | A mm | B mm | C mm | D mm | E mm | F mm | G mm | H mm | Gewicht<br>(kg) |
|-------------|-----------|------------------------|------------|------------------|------------|------|------|------|------|------|------|------|------|-----------------|
| 16.15109091 | 419       | 8-10                   | 2          | 76               | BB         | 235  | 76   | 67   | 185  | 13   | 13   | 34   | 40   | 2,3             |
| 16.15109037 | 419 w/eye | 8-10                   | 2          | 76               | BB         | 220  | 76   | 67   | 168  | 14   | 14   | 35   | 35   | 1,8             |
| 16.15109064 | 419       | 10-13                  | 4          | 114              | BB         | 340  | 108  | 79   | 268  | 16   | 18   | 43   | 51   | 5,4             |
| 16.15109126 | 419       | 16-19                  | 8          | 152              | BB         | 481  | 152  | 106  | 373  | 32   | 32   | 76   | 88   | 12,7            |
| 16.15109153 | 419       | 16-19                  | 8          | 152              | RB         | 481  | 152  | 106  | 373  | 32   | 32   | 76   | 88   | 12,7            |
| 16.15109224 | 419       | 16-19                  | 8          | 203              | BB         | 533  | 206  | 106  | 398  | 32   | 32   | 76   | 88   | 15              |
| 16.15109251 | 419       | 16-19                  | 8          | 203              | RB         | 533  | 206  | 106  | 398  | 32   | 32   | 76   | 88   | 15              |
| 16.15109322 | 419       | 16-19                  | 8          | 254              | BB         | 586  | 257  | 106  | 425  | 32   | 32   | 76   | 88   | 19,5            |
| 16.15109359 | 419       | 16-19                  | 8          | 254              | RB         | 586  | 257  | 106  | 425  | 32   | 32   | 76   | 88   | 19,5            |
| 16.15202961 | 419       | 16-19                  | 8          | 305              | BB         | 657  | 308  | 106  | 471  | 32   | 32   | 76   | 88   | 24,9            |
| 16.15109457 | 419       | 16-19                  | 8          | 305              | RB         | 657  | 308  | 106  | 471  | 32   | 32   | 76   | 88   | 24,9            |
| 16.15109420 | 419       | 16-19                  | 8          | 356              | BB         | 695  | 359  | 106  | 484  | 32   | 32   | 76   | 88   | 30,4            |
| 16.15109607 | 419       | 19-22                  | 15         | 406              | BB         | 806  | 409  | 129  | 559  | 38   | 44   | 79   | 79   | 59              |
| 16.15109625 | 419       | 19-22                  | 15         | 406              | RB         | 806  | 409  | 129  | 559  | 38   | 44   | 79   | 79   | 59              |
| 16.15109643 | 419       | 22-26                  | 15         | 457              | BB         | 841  | 460  | 129  | 565  | 38   | 44   | 79   | 79   | 72,1            |
| 16.15109661 | 419       | 22-26                  | 15         | 457              | RB         | 841  | 460  | 129  | 565  | 38   | 44   | 79   | 79   | 72,1            |