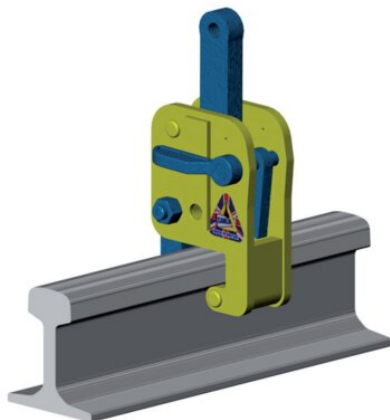


Camlok railklem CR

Productinformatie



De CR-railklem is ontworpen voor het veilig hijsen van 1 rail per keer en is geschikt voor de meestvoorkomende railtypes. Dankzij het nauwe profiel kunnen rails opgenomen worden die zij per zij opgeslagen zijn. De klem wordt op de rail vergrendeld dankzij een veermechanisme dat bediend wordt door een hendel. Het is aangeraden om een hijsbalk met meerdere klemmen te gebruiken voor lange rails.

Optie:

De klemmen kunnen voorzien worden van een lengte ketting met een topschalm.

Indien benodigd, dit graag in het opmerkingen veld bij uw aanvraag vermelden
... [Read more](#)

Camlok railklem CR

Technische gegevens

| Code | WLL ton | Type - Model | Aantal rails | Gewicht (kg) |
|--------|---------|--------------|--------------|--------------|
| CR1000 | 1 | CR1000 | 1 | 13 |
| CR2000 | 2 | CR2000 | 1 | 13 |