

## Powertex gaffelsluiting CS | grade 10

### Productinformatie



De POWERTEX sluiting met gaffel type CS maakt deel uit van het assortiment Powertex G10 hijskettingcomponenten. Deze sluiting is voorzien van een geïntegreerde gaffel zodat de sluiting direct aan de ketting kan worden verbonden. De gaffel-sluiting vervangt de traditionele verbindingschalm en sluiting en wordt veelal gebruikt als de kettingsamenstelling gedurende langere tijd aan de last verbonden blijft. De kettingsluiting is v.z.v. een moerbout met splitpen.

Verkrijgbaar voor ketting  $\varnothing$  8mm tot  $\varnothing$  16mm ketting en WLL 2.5t t/m 10t.

#### Voordelen van de Powertex Grade 10 Range:

- 25% hogere capaciteit in vergelijking met traditionele Grade 8-componenten
- Alle onderdelen van de POWERTEX G10 range zijn gepoederlakt in licht fluor rood
- Multifunctionele topschalen en componenten zijn opgenomen in het assortiment om een snelle en kosteneffectieve montage van kettingstropen mogelijk te maken
- De componenten voldoen aan EN 1677 deel 1/2/3/4 +25% WLL
- Elk gesmeed onderdeel wordt getest op scheurdetectie en monsters worden getest op proefbelasting.
- Elk onderdeel is in de fabriek getest en voldoet aan een vermoeiingsgraad van 20.000 cycli bij 1,5 keer de WLL
- Volledige traceerbaarheid door middel van een batchnummer
- Vervangende reserveonderdelen beschikbaar
- Alle componenten zijn chroom 6 vrij
- POWERTEX 2.2 certificaat bijgevoegd bij elke doos met componenten
- De componenten mogen ook worden gebruikt met ketting van klasse 8 volgens EN 818-2. In een dergelijk geval moet de kettingstrop worden geïdentificeerd als Klasse 8 in overeenstemming met EN 818-4. Wij raden echter aan L... [Read more](#)

**Materiaal:** Alloy staal grade 10

**Markering:** Volgens norm, POWERTEX + Model (CS- $\varnothing$  ketting-10) + traceability code.

**Temperatuursbereik:** -40°C t/m +200°C (zonder WLL reductie)

**Afwerking:** Poedercoating in licht fluoriserend rood

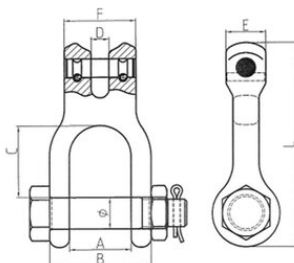
**Norm:** EN 1677-1 (+ 25% WLL), AS 3776

**Veiligheidsfactor:** 4:1

**Grade:** 10

## Powertex gaffelsluiting CS | grade 10

### Maattekening



### Technische gegevens

Artikelnr.	Code	Ketting diameter mm	WLL ton	Werklengte mm	A mm	B mm	C mm	D mm	E mm	F mm	L mm	Ø mm mm	Gewicht (kg)
402500250190	CS-8-10	8	2,5	60,2	31	51	36,3	9	20	36	103	16	0,5
402500400190	CS-10-10	10	4	78	34	62	48	12,5	25	46,5	131	20	0,9
402500670190	CS-13-10	13	6,7	98	49	83	64	15	31	59	160	22	1,5
402501000190	CS-16-10	16	10	113,8	58	95	69,5	19	40	70	190	28,5	2,6