

## Powertex oogbout LP580 | C15E

### Productinformatie



De Powertex LP580 oogbout is het meest eenvoudige product in ons assortiment hijsogen. Het is ontworpen om aan apparatuur zoals motoren, schakelkasten en versnellingsbakken permanent te bevestigen.

Dit hijspunt zorgt voor betrouwbare prestaties en veiligheid in uw operaties, maar heeft ook enkele beperkingen. Het hijssoog is gemaakt van C15 staal wat verouderingsgevoelig is. Omdat het een vast hijssoog is, raden we aan het alleen te gebruiken voor rechtstandige belasting in lijn. Het hijspunt moet stevig aan de onderconstructie of last worden geschroefd. Hierbij is het mogelijk dat het hijssoog niet in lijn ligt met de belastings-richting. In die gevallen van "belasting onder een hoek" raden wij een draaibaar hijssoog aan. Het oog kan dan in de juiste richting worden gedraaid. Bekijk de meer geavanceerde draaibare en wartelende hijsogen in ons assortiment voor meer geavanceerde en veelzijdige toepassingen.

#### Toegestane belastingsrichtingen:

- Rechtstandig - max WLL
- 180 graden (+ of - 90 graden vanaf de middellijn) - WLL reductie.
- Controleer het belastingsdiagram voor de juiste WLL-reducties.

#### Productkenmerken:

- Duurzame afwerking: elektrolytisch verzinkt (Chroom 6 vrij)
- Naleving van de norm: voldoet aan de testvereisten gespecificeerd door DIN580, waardoor hoge veiligheids- en kwaliteitsnormen worden gegarandeerd.
- Betrouwbaar: ontworpen met een veiligheidsfactor van 6:1 in de beoogde laadrichtingen, voor een veilige hijservaring.
- Kwaliteitsborging: monsters worden in de fabriek getest om een hoge betrouwbaarheid te garanderen.
- Volledige traceerbaarheid: elk onderdeel is gemarkeerd met PX-branding, WLL, CE-markering, Meet-Materiaal (C15E) en een traceerbaarheidscode. [... Read more](#)

**Materiaal:** Carbon staal C15E

**Markering:** Volgens norm, CE, PX, Materiaal, CE, Maat, Batchnummer, WLL en Pijl tbv rechtstandige belastingsrichting

**Temperatuursbereik:** -20°C t/m +200°C

**Afwerking:** Electrolytisch verzinkt (Chroom 6-vrij)

**Norm:** DIN 580

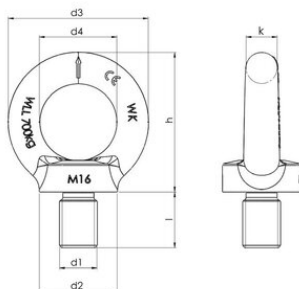
**Opmerking:** Verouderingsgevoelig. Oogbout moet goed en stevig zijn vastgedraaid op het oppervlak. Reduceer de wll bij niet rechtstandige belasting.

**Waarschuwing:** Oogbout nooit dwars belasten.

**Veiligheidsfactor:** 6:1

## Powertex oogbout LP580 | C15E

### Maattekening



### Technische gegevens

Code	WLL ton	MBF (kN)	Draad mm	d1 mm	d2 mm	d3 mm	d4 mm	h mm	k mm	l mm	Gewicht (kg)
LP580-M6	0,075	4,4	M6	M6	20	36	20	36	8	13	0,05
LP580-M8	0,14	8,2	M8	M8	20	36	20	36	8	13	0,06
LP580-M10	0,23	13,5	M10	M10	25	45	25	45	10	17	0,1
LP580-M12	0,34	20	M12	M12	30	54	30	53	12	20,5	0,17
LP580-M14	0,49	28,8	M14	M14	35	63	35	62	14	27	0,28
LP580-M16	0,7	41,2	M16	M16	35	63	35	62	14	27	0,29
LP580-M20	1,2	70,6	M20	M20	40	72	40	71	16	30	0,45
LP580-M24	1,8	106	M24	M24	50	90	50	90	20	36	0,89
LP580-M30	3,2	189	M30	M30	65	108	60	109	24	45	1,6
LP580-M36	4,6	271	M36	M36	75	126	70	128	28	54	2,5