

## Holmatro Regelklep M311 | Vari Pomp | Enkelwerkend

### Productinformatie



Bedieningsklep voor Holmatro basisunit hydrauliek pomp type VARI pomp. Regelklep voor veilig en gecontroleerd regelen van de oliedruk in uw hydraulisch systeem. Geschikt voor enkelwerkende gereedschappen

- Hendel met arretering in elke stand
- 3-weg, 3-standen
- Niet in combinatie met varipomp model(naam) beginnend met 18W
- Aansluiting: 3/8" NPT inwendig (2x)

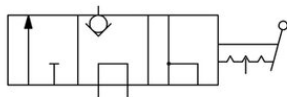
Voor een veilige en gecontroleerde manier van werken: Zorg ervoor dat u uw Holmatro PA handpomp of Vari pompunit is uitgerust met de juiste regelklep voor uw systeem.

- Voor PA-handpompen: het VM43L-ventiel is optioneel om de oliestroom te regelen
- Voor VARIPOMP modellen: is een M311 (enkelwerkend), M322, M323 of M326 (dubbelwerkend) ventiel is noodzakelijk om de oliestroom te regelen.
- De M304 Sada schakelaar kan optioneel toegevoegd in combinatie met een M322 of M323 ventiel voor flexibel gebruik van uw VARIPOMP unit

... [Read more](#)

## Holmatro Regelklep M311 | Vari Pomp | Enkelwerkend

### Maattekening



### Technische gegevens

Artikelnr.	Code	Aansluiting
100.181.311	M 311	3/8" NPT female thread (2x)