

Gebuwin accu-schroefboor lier WA200

Productinformatie



Werkzaamheden op locaties zonder stroomvoorziening hoeven je niet langer te vertragen. De **Gebuwin accu-schroefboor lier WA200** combineert de efficiëntie van mechanisch hijsen met de flexibiliteit van accuvoeding. Deze compacte **wormwiel lier** transformeert je reguliere **accu boormachine** in een krachtig hijsstelsel, waardoor je niet langer hoeft te kiezen tussen tijdrovend handmatig werk of omslachtige stroomvoorzieningen.

Doordachte techniek voor optimale gebruikservaring

Als EKH-erkend specialisten in hef- en hijsmiddelen herkenden we bij Mennens de behoefte aan een betrouwbare oplossing voor specifieke werksituaties. Deze lier biedt belangrijke voordelen:

- **Gesloten overbrengingskast** die het mechanisme beschermt tegen vocht en vervuiling, waardoor de levensduur aanzienlijk verlengd wordt
- **Speciaal ontwikkelde slingerkop** die trillingen van de boormachine effectief absorbeert voor stabiele en nauwkeurige bediening
- **Wormwielaandrijving met zelfremmend effect** voor optimale veiligheid en controle tijdens het hijsen
- **Veelzijdige montage mogelijkheden** voor zowel wand- als vloermontage, afhankelijk van jouw specifieke werkomgeving
- **Compact formaat** dat installatie mogelijk maakt waar grotere lieren niet passen

De lier biedt een perfecte middenweg tussen handmatige inspanning en zwaardere elektrische systemen. Je ervaart direct de voordelen van de zelfremmende wormwielaandrijving, die zorgt dat de last stabiel blijft hangen wanneer je stopt met aandrijven.

Ontworpen volgens de **EN 13157 norm** en met een veiligheidsfactor van 4:1 voldoet deze lier aan alle Europese veiligheidseisen. Voor optimale veiligheid [... Read more](#)

Materiaal: Staal

Markering: Volgens norm, CE

Afwerking: Geveerd, grijs

Norm: EN 13157

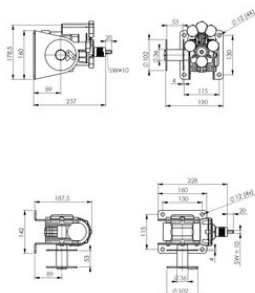
Opmerking: Staalkabel dient apart besteld te worden.

Waarschuwing: Max. rotatie snelheid boormachine: 1400 rpm

Veiligheidsfactor: 4:1

Gebuwin accu-schroefboor lier WA200

Maattekening



Technische gegevens

Code	WLL ton	Kabeldia. mm	Nuttige kabelopname (m)	Capaciteit bovenste laag kg	Hijssnelheid m/min.	Gewicht (kg)
WA200	0,2	4	18	90	0,8	6