

OSS B Open spelter socket (gaffelsocket) met moerbout

Productinformatie



De OSS B socket van gehard gietstaal met uitstekende mechanische waarden (Charpy-V > 42 Joule /-20°C) is geschikt voor zwaar werk en voor toepassing bij lage temperaturen. De socket wordt d.m.v. gietmassa aan de kabel verbonden. Verkrijgbaar voor kabel \varnothing 6 - 200 mm.

De spelter socket wordt geleverd inclusief moerbout en splitpen en hebben 100% efficiëntie t.o.v. de MBL van de kabel.

Verkrijgbaar in 2 versies:

- Model OSS B : Baluw geveerd (OSS 196 - OSS 100 allen in verzinkte uitvoering)
- Model OSS B.GAL : Vuurverzinkt.

... [Read more](#)

Materiaal: Gehard gietstaal

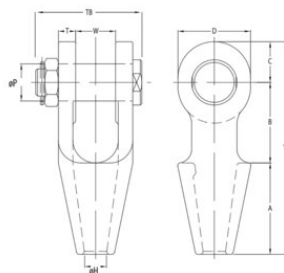
Temperatuursbereik: - 40°C tot + 110°C

Afwerking: Blauw geveerd of vuurverzinkt.

Waarschuwing: Altijd de MBL van de socket vergelijken met de MBL van de staalkabel.

OSS B Open spelter socket (gaffelsocket) met moerbout

Maattekening



Technische gegevens

Artikelnr.	Code	KabelØ Bereik mm	MBL T ton	Afwerking	Strand Ø mm	Amm mm	Bmm mm	Cmm mm	Dmm mm	ØH mm	ØPmm mm	Tmm mm	TLmm mm	TBmm mm	Wmm mm	Gewicht (kg)
10.10OSS196B.GAL	OSS196B.GAL	6-7	8	Verzinkt	-	50	40	19	34	9	16	9	109	62	19	0,5
10.10OSS197B.GAL	OSS197B.GAL	8-10	12	Verzinkt	-	57	45	22	42	13	21	11	124	75	21	0,8
10.10OSS199B.GAL	OSS199B.GAL	14-16	25	Verzinkt	13	76	63	32	58	18	30	14	171	96	32	1,9
10.10OSS100B.GAL	OSS100B.GAL	18-19	40	Verzinkt	14-16	89	76	40	70	22	35	16	205	107	38	3,1
10.10OSS104B	OSS104B	20-22	55	Geverfd	18-19	101	89	45	80	25	41	19	235	123	44	4,7
10.10OSS104B.GAL	OSS104B.GAL	20-22	55	Verzinkt	18-19	101	89	45	80	25	41	19	235	123	44	4,7
10.10OSS108B	OSS108B	23-26	75	Geverfd	20-22	114	101	60	104	29	51	22	275	141	51	8
10.10OSS108B.GAL	OSS108B.GAL	23-26	75	Verzinkt	20-22	114	101	60	104	29	51	22	275	141	51	8
10.10OSS111B	OSS111B	27-30	90	Geverfd	23-26	127	114	65	114	33	57	25	306	160	57	12
10.10OSS111B.GAL	OSS111B.GAL	27-30	90	Verzinkt	23-26	127	114	65	114	33	57	25	306	160	57	12
10.10OSS115B	OSS115B	31-36	125	Geverfd	27-28	139	127	72	126	39	63	28	338	165	63	16
10.10OSS115B.GAL	OSS115B.GAL	31-36	125	Verzinkt	27-28	139	127	72	126	39	63	28	338	165	63	16
10.10OSS118B	OSS118B	37-39	150	Geverfd	30-32	152	162	80	142	42	70	30	394	199	76	23
10.10OSS118B.GAL	OSS118B.GAL	37-39	150	Verzinkt	30-32	152	162	80	142	42	70	30	394	199	76	23
10.10OSS120B	OSS120B	40-42	170	Geverfd	33-35	165	165	88	156	45	76	33	418	209	76	28
10.10OSS120B.GAL	OSS120B.GAL	40-42	170	Verzinkt	33-35	165	165	88	156	45	76	33	418	209	76	28
10.10OSS125B	OSS125B	43-48	225	Geverfd	36-40	191	178	100	176	52	89	39	469	237	89	43
10.10OSS125B.GAL	OSS125B.GAL	43-48	225	Verzinkt	36-40	191	178	100	176	52	89	39	469	237	89	43
10.10OSS128B	OSS128B	49-54	280	Geverfd	42-45	216	228	108	194	59	95	45	552	263	101	62
10.10OSS128B.GAL	OSS128B.GAL	49-54	280	Verzinkt	42-45	216	228	108	194	59	95	45	552	263	101	62
10.10OSS130B	OSS130B	55-60	360	Geverfd	46-48	229	254	120	210	64	108	53	603	298	113	90
10.10OSS130B.GAL	OSS130B.GAL	55-60	360	Verzinkt	46-48	229	254	120	210	64	108	53	603	298	113	90

OSS B Open spelter socket (gaffelsocket) met moerbout

Technische gegevens

Artikelnr.	Code	KabelØ Bereik mm	MBL T ton	Afwerking	Strand Ø mm	Amm mm	Bmm mm	Cmm mm	Dmm mm	ØH mm	ØPmm mm	Tmm mm	TLmm mm	TBmm mm	Wmm mm	Gewicht (kg)
10.10OSS132B	OSS132B	61-68	425	Geverfd	50-54	248	273	133	236	75	121	60	654	330	127	123
10.10OSS132B.GAL	OSS132B.GAL	61-68	425	Verzinkt	50-54	248	273	133	236	75	121	60	654	330	127	123
10.10OSS135B	OSS135B	69-75	460	Geverfd	56-62	279	279	138	240	81	127	73	696	359	133	159
10.10OSS135B.GAL	OSS135B.GAL	69-75	460	Verzinkt	56-62	279	279	138	240	81	127	73	696	359	133	159
10.10OSS138B	OSS138B	76-80	560	Geverfd	64-67	305	286	146	252	88	133	76	737	380	146	190
10.10OSS138B.GAL	OSS138B.GAL	76-80	560	Verzinkt	64-67	305	286	146	252	88	133	76	737	380	146	190
10.10OSS140B	OSS140B	81-86	625	Geverfd	69-76	330	298	160	290	92	140	79	788	397	159	230
10.10OSS140B.GAL	OSS140B.GAL	81-86	625	Verzinkt	69-76	330	298	160	290	92	140	79	788	397	159	230
10.10OSS142B	OSS142B	87-93	720	Geverfd	78-86	356	318	178	320	99	152	83	852	419	171	287
10.10OSS142B.GAL	OSS142B.GAL	87-93	720	Verzinkt	78-86	356	318	178	320	99	152	83	852	419	171	287
10.10OSS144B	OSS144B	94-102	875	Geverfd	88-96	381	343	190	350	108	178	89	914	451	191	377
10.10OSS144B.GAL	OSS144B.GAL	94-102	875	Verzinkt	88-96	381	343	190	350	108	178	89	914	451	191	377
10.10OSS146B	OSS146B	108-115	1.200	Geverfd	98-110	450	480	215	400	129	195	100	1.145	506	205	548
10.10OSS146B.GAL	OSS146B.GAL	108-115	1.200	Verzinkt	98-110	450	480	215	400	129	195	100	1.145	506	205	548
10.10OSS150B	OSS150B	120-130	1.400	Geverfd	112-124	500	500	250	450	147	220	110	1.250	546	225	766
10.10OSS150B.GAL	OSS150B.GAL	120-130	1.400	Verzinkt	112-124	500	500	250	450	147	220	110	1.250	546	225	766
10.10OSS155B	OSS155B	135-140	1.600	Geverfd	125-132	540	497	263	480	157	240	140	1.300	623	230	1.081
10.10OSS155B.GAL	OSS155B.GAL	135-140	1.600	Verzinkt	125-132	540	497	263	480	157	240	140	1.300	623	230	1.081
10.10OSS160B	OSS160B	142-153	2.000	Geverfd	133-143	585	505	275	500	171	255	140	1.365	655	250	1.200
10.10OSS160B.GAL	OSS160B.GAL	142-153	2.000	Verzinkt	133-143	585	505	275	500	171	255	140	1.365	655	250	1.200
10.10OSS165B	OSS165B	154-165	2.220	Geverfd	144-154	630	530	300	550	185	275	150	1.460	685	260	1.474
10.10OSS165B.GAL	OSS165B.GAL	154-165	2.220	Verzinkt	144-154	630	530	300	550	185	275	150	1.460	685	260	1.474
10.10OSS170B	OSS170B	166-178	2.500	Geverfd	155-166	680	570	310	570	199	295	150	1.560	715	280	1.655
10.10OSS170B.GAL	OSS170B.GAL	166-178	2.500	Verzinkt	155-166	680	570	310	570	199	295	150	1.560	715	280	1.655

OSS B Open spelter socket (gaffelsocket) met moerbout

Technische gegevens

Artikelnr.	Code	KabelØ Bereik mm	MBL T ton	Afwerking	Strand Ø mm	Amm mm	Bmm mm	Cmm mm	Dmm mm	ØH mm	ØPmm mm	Tmm mm	TLmm mm	TBmm mm	Wmm mm	Gewicht (kg)
10.10OSS175B	OSS175B	180-191	2.800	Geverfd	167-179	725	600	325	600	213	310	155	1.650	750	300	1.956
10.10OSS175B.GAL	OSS175B.GAL	180-191	2.800	Verzinkt	167-179	725	600	325	600	213	310	155	1.650	750	300	1.956
10.10OSS180B	OSS180B	192-204	3.200	Geverfd	180-191	775	620	345	640	229	330	160	1.740	790	320	2.303
10.10OSS180B.GAL	OSS180B.GAL	192-204	3.200	Verzinkt	180-191	775	620	345	640	229	330	160	1.740	790	320	2.303