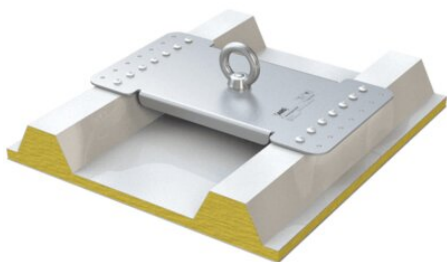


Ankerpunt ABS LOCK X - Rivet

Productinformatie



Ankerpunt om vast te klinken op sandwich- en trapeziumplaat.

U bevestigt de verankeringsvoorziening van bovenaf met de meegeleverde RVS blindklinknagels.

Verkrijgbaar in 2 types grondplaten:

- LX-SW-N-250 -> Afstand tussen montagegaten: 180-250 mm
- LX-SW-N-333 -> Afstand tussen montagegaten: 280-333 mm

Ook verkrijgbaar als tussensteun in 2 hoogtes:

- LX-SW-N-...-ZW -> Hoogte 150 mm
- LX-SW-N-...-ZW-350 -> Hoogte 350 mm

Toepassing: Profieldaken, Plattedaken

Ondergrond: Trapezium plaat, Sandwichpanelen, Profielplaten (koud dak).

Staal vanaf dikte 0,45mm; Aluminium vanaf dikte 0,8mm

Optioneel: T-splitsing voor ABS LOCK systemen SY-1031-35

[... Read more](#)

Materiaal: Roestvast staal

Markering: Volgens norm

Norm: EN 795, CEN/TS/16415

Opmerking: Geleverd inclusief montage onderdelen.

Ankerpunt ABS LOCK X - Rivet

Technische gegevens

Artikelnr.	Code	Max. aantal personen	Gewicht (kg)
19.10LX-SW-N-250	19.10LX-SW-N-250	3	2,012
19.10LX-SW-N-250-ZW	19.10LX-SW-N-250-ZW	3	2,34
19.10LX-SW-N-250-ZW-350	19.10LX-SW-N-250-ZW-350	3	2,712
19.10LX-SW-N-333	19.10LX-SW-N-333	3	2,129
19.10LX-SW-N-333-ZW	19.10LX-SW-N-333-ZW	3	2,457
19.10LX-SW-N-333-ZW-350	19.10LX-SW-N-333-ZW-350	3	2,829
19.10SY-1031-35	19.10SY-1031-35	-	0,17