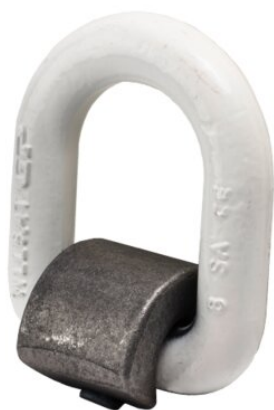


## PAS aanlasoog Excel Gr.8

---

### Productinformatie



... [Read more](#)

---

**Materiaal:** Voet: zacht staal, ring: gelegeerd staal.

**Markering:** CE

**Afwerking:** Rood geverfd.

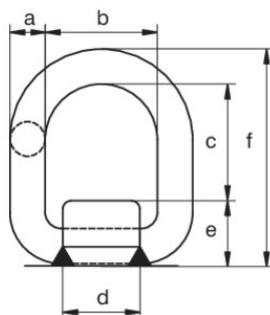
**Opmerking:** Lassen mag allen door een gekwalificeerd lasser, volgens EN 287-1, worden gedaan en in overeenstemming met de norm DIN 5817, resp. 15429.

**Veiligheidsfactor:** 4:1

**Grade:** 8

## PAS aanlasoog Excel Gr.8

### Maattekening



### Technische gegevens

Artikelnr.	Code	WLL ton	e mm	f mm	a mm	b mm	c mm	d mm	Gewicht (kg)
GPPAS1	GPPAS1	1,2	28	82	13	40	41	35	0,4
GPPAS3	GPPAS3	3,2	33	98	18	45	47	42	0,77
GPPAS5	GPPAS5	5,4	42	121	22	55	57	49	1,42
GPPAS8	GPPAS8	8,2	50	143	26	70	67	64	2,5
GPPAS12	GPPAS12	12,8	55	173	28	85	90	78	3,7
GPPAS15	GPPAS15	15,5	63	190	34	99	93	90	5,67