

DIN580 oogbout C15

Productinformatie



Norm: Volgens DIN 580

Certificering: Dit product kan zonder extra kosten met een fabriekscertificaat en/of een conformiteitsverklaring geleverd worden. Op verzoek kan een testcertificaat worden geleverd.

... [Read more](#)

Materiaal: Koolstofstaal, C15

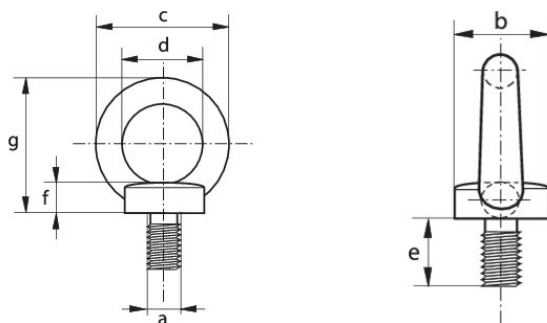
Markering: CE

Afwerking: Verzinkt.

Veiligheidsfactor: 6:1

DIN580 oogbout C15

Maattekening



DIN580 oogbout C15

Technische gegevens

Artikelnr.	WLL ton	Draad mm	a mm	b mm	c mm	d mm	e mm	f mm	g mm	Gewicht Kg/100st
-	0,07	M6x1.00	M6x1.00	20	36	20	13	6	36	5,1
11.449199608	0,14	M8x1.25	M8x1.25	20	36	20	13	6	36	5,5
11.449199610	0,23	M10x1.5	M10x1.5	25	45	25	17	8	45	10,3
11.449199612	0,34	M12x1.75	M12x1.75	30	54	30	20,5	10	53	16,9
-	0,49	M14x2.00	M14x2.00	35	63	35	27	12	60	29,9
11.449199616	0,7	M16x2.00	M16x2.00	35	63	35	27	12	62	30,7
-	0,9	M18x2.50	M18x2.50	40	72	40	30	14	71	42,8
11.449199620	1,2	M20x2.5	M20x2.5	40	72	40	30	14	71	42,4
-	1,5	M22x2.5	M22x2.5	45	81	45	35	14	80	62,8
11.449199624	1,8	M24x3.00	M24x3.00	50	90	50	36	18	90	90,8
-	2,5	M27x3.00	M27x3.00	50	90	50	36	18	90	88,3
-	3,2	M30x3.50	M30x3.50	65	108	60	45	22	109	159
-	4,3	M33x3.50	M33x3.50	65	108	60	45	22	110	167
-	4,6	M36x4.00	M36x4.00	75	126	70	54	26	128	235
-	6,1	M39x4.00	M39x4.00	75	126	70	54	26	130	266
-	6,3	M42x4.50	M42x4.50	85	144	80	63	30	147	403
-	8	M45x4.50	M45x4.50	85	144	80	63	35	150	521
-	8,6	M48x5.00	M48x5.00	100	166	90	68	35	168	632
-	11,5	M56x5.50	M56x5.50	110	184	100	78	38	187	879
-	16	M64x6.00	M64x6.00	120	206	110	90	42	208	1.240
-	21	M72x6.00	M72x6.00	150	260	140	100	50	260	2.293
-	28	M80x6.00	M80x6.00	170	296	160	112	55	298	3.200
-	40	M100x6.00	M100x6.00	190	330	180	130	60	330	4.800