



AMC

INSTRUMENTS

The Lifting KnowHow 

**ROPE
WATCHER**

MAGNETO
-INDUCTIVE
DEVICES
DEVELOPMENT

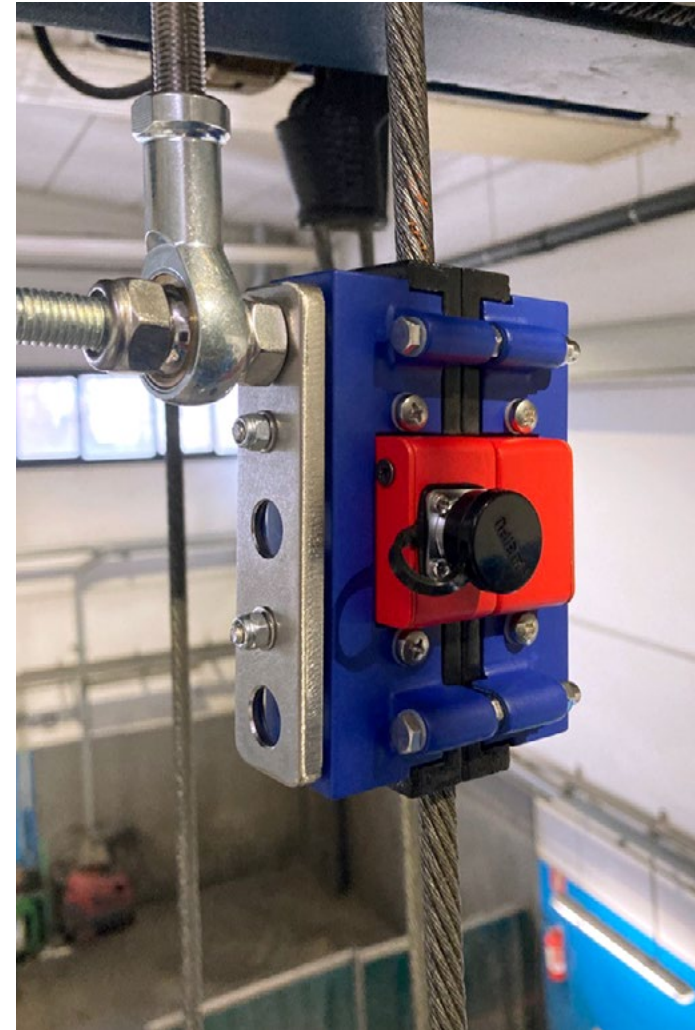
Omschrijving

De Rope Watcher is een permanent apparaat dat de kabel continu bewaakt en indicaties over zijn slijtagetoestand geeft.

Het detecteert in- en uitwendige gebreken van de kabel door middel van de magneto-inductieve methode (MRT), die nationaal en internationaal is gereguleerd.

Dit geavanceerde product maakt het volgende mogelijk:

- 24/7 kabelbewaking op afstand
- Real-time kabel scannen
- Geplande en on-demand vervanging van de kabel
- Bevordert de veiligheid en operationele continuïteit
- Waarschuwing bij overmatige slijtage



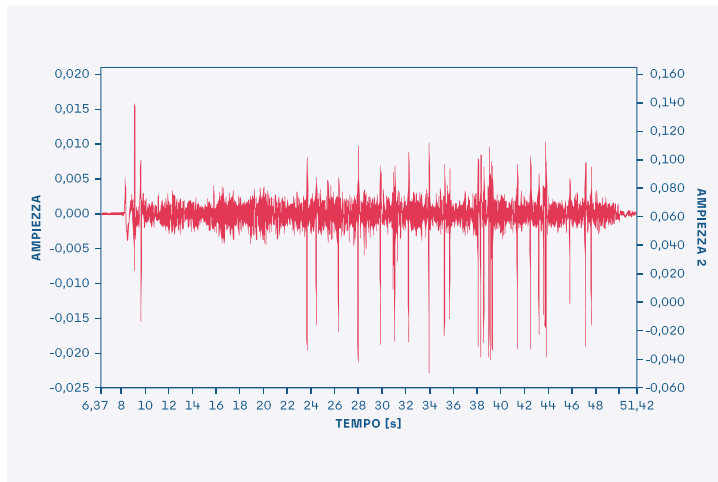
Technische werking

De foto's laten zien hoe het magnetische veld zich in de kabel gedraagt. Het wordt geforceerd door de permanente magneten van het magneto-inductieve apparaat. Als de kabel in orde is, stroomt de magnetische flux zonder noemenswaardige lekkages

☉ AFB A.

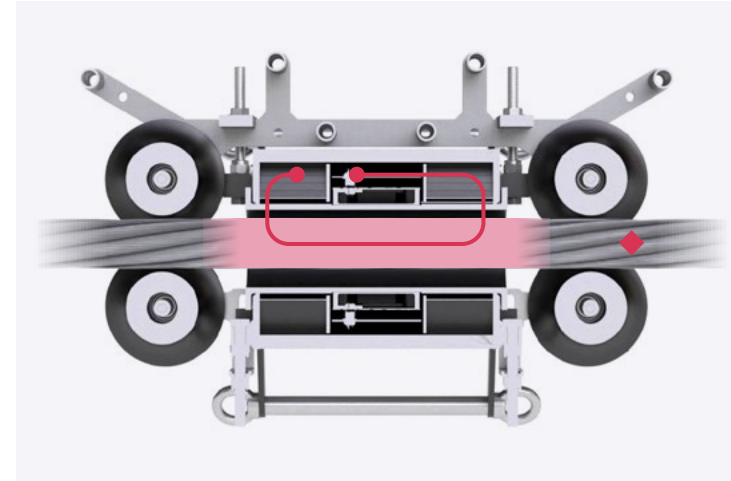
Bij gebreken, zoals gebroken draden, gedraagt hij zich anders. Een deel stroomt uit de kabel, letterlijk over de breuk heen springend en daarom wordt het *lekflux* genoemd ☉ AFB B.

De flux wordt weergegeven in een grafiek ☉ AFB C, waarbij de pieken de gedetecteerde gebreken (gebroken draden) vertegenwoordigen.

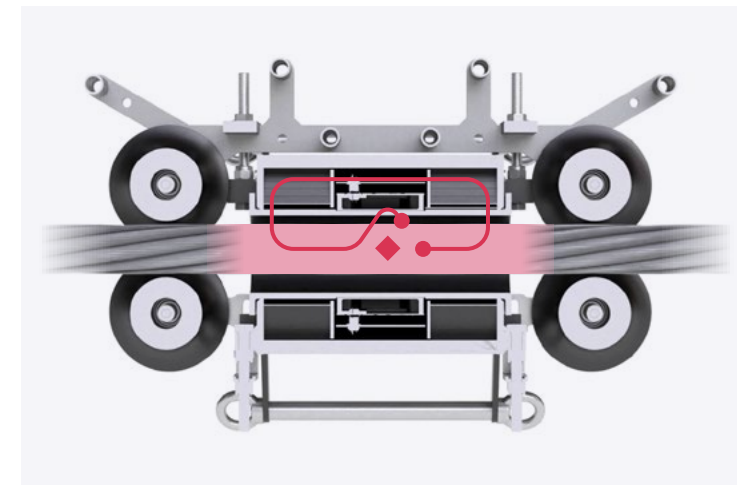


AFBEELDING C

AFBEELDING A



AFBEELDING B



Waarschuwingsmodus

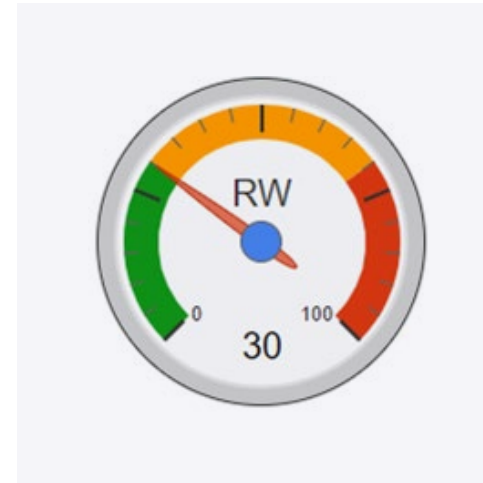
De AMC Rope Watcher is een waarschuwingssysteem dat de gebruiker waarschuwt als de kabel in gevaar is, door middel van een eenvoudige indicator

© AFB D.

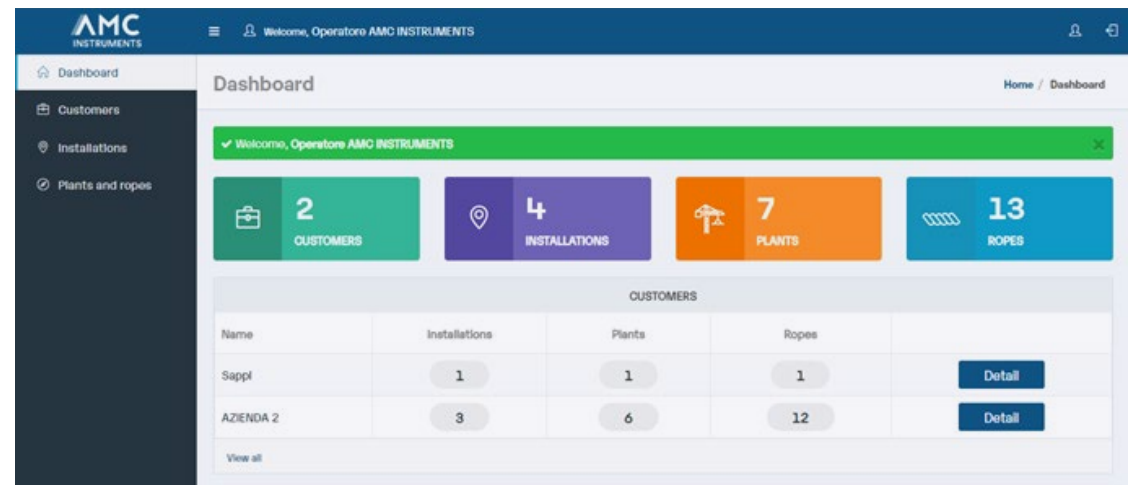
Als de toestand verdere analyse vereist (geel of rood gebied), zal een meer diepgaande inspectie nodig zijn om de actuele conditie van de kabel te controleren.

Deze waarschuwingfunctie vereist een kalibratieprocedure, zodat het systeem de data correct kan interpreteren, en is online beschikbaar door in te loggen op de webpagina van AMC Instruments © AFB E.

AFBEELDING D



AFBEELDING E

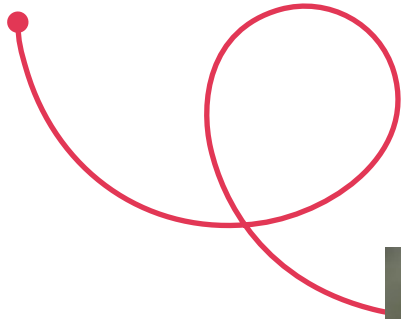
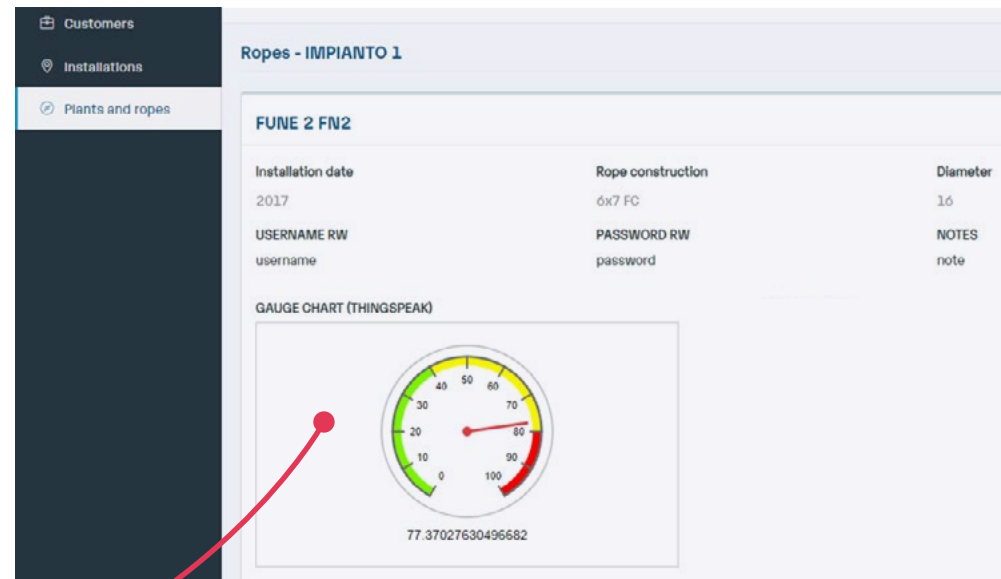


Bovendien wordt de historie van de waarschuwingen bewaard, om een bruikbare trend voor preventief onderhoud op te bouwen.

Dankzij de waarschuwingsmodus is het makkelijk en intuïtief om de conditie van de kabels te bekijken

📍 AFB F-G.

AFBEELDING F



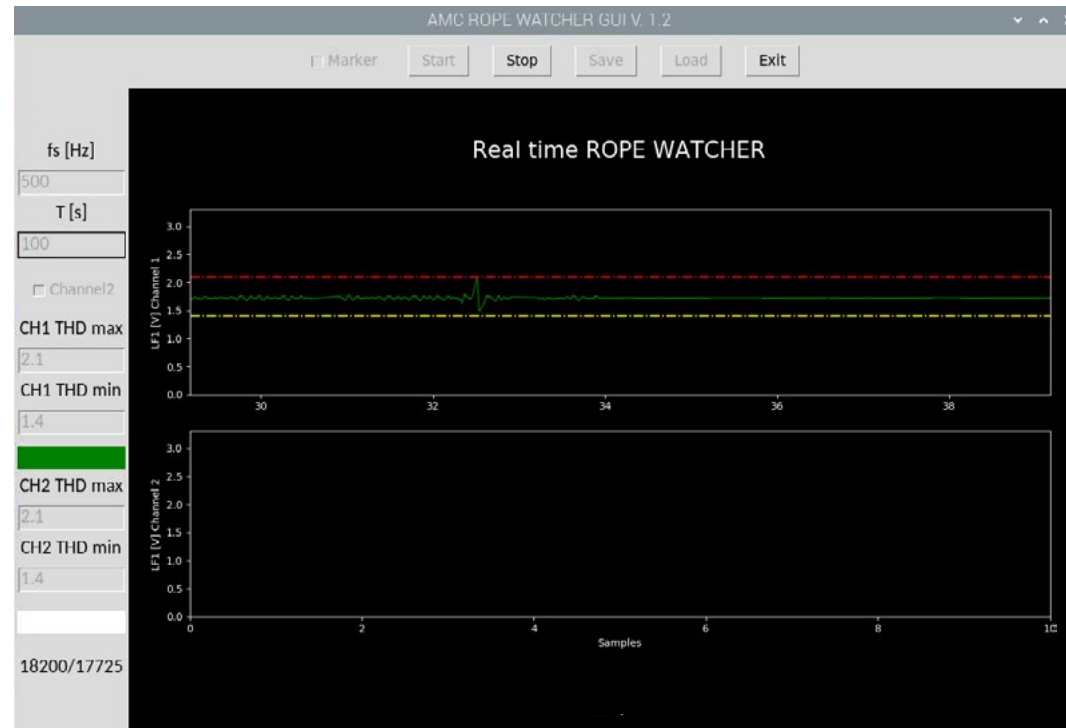
AFBEELDING G

MRT-modus

De Rope Watcher werkt als een permanent verbonden MRT-systeem, waarmee on-demand aanvragen, het opslaan van historische data en bestandsoverdracht op afstand mogelijk zijn.

Een Internetverbinding is vereist om bij het systeem in te loggen met persoonlijke inloggegevens en het te bedienen via de eenvoudige gebruikersinterface [AFB H](#).

Op deze manier is het mogelijk om, zonder het kantoor te verlaten, een diepgaande analyse van de kabel uit te voeren, grafieken te produceren, die naar de pc te downloaden en actuele rapporten samen te stellen.



AFBEELDING H



**We trust in technology.
We trust in safety.**

AMC
INSTRUMENTS

Operational headquarters:

Via Pietro Nenni, 79/E
10036 Settimo Torinese (TO), Italy

Registered office:

Corso Giacomo Matteotti, 36
10121 Torino (TO), Italy

T. +39 011 037 8820 – +39 011 037 8821

F. +39 011 1983 5584

FOLLOW US ON

→ [FACEBOOK](#)

→ [LINKEDIN](#)

→ [VIMEO](#)

aemmeci.com